

Geldübergabeanlage P 8041



Die für den Innenbereich konzipierte Übergabeschleuse wird bei Banken und Kassen, zumeist im Tiefgaragenbereich bei der Geldanlieferung eingesetzt. Die Geldübergabe erfolgt ausschließlich durch die Schleusenanlage – die Geldtransportfirma hat keinen Zugang in die Bank. Diese Schleusenanlagen finden auch bei der Materialanlieferung bzw. Datenträgerausgabe in Rechenzentren Verwendung.

Die Schleuse ist betriebsfertig ausgerüstet und besteht aus:

- Stahl-Einbauzarge in lackierter Ausführung
- Thekenteil in Stahl lackiert mit eingebauter Transportwagenschleuse P 9045.
Die Flügeltüren sind gegeneinander verriegelt, es lässt sich immer nur eine Tür öffnen. Die Steuerung ist mit Rückmelde- und Magnetkontakten gegen Manipulation gesichert. Die Freischaltung der Türen erfolgt über ein Bedienungstableau mit Zustandsanzeige.
Türanschlag: Innenseite DIN links
Außenseite DIN rechts
Durchfahrgröße: B 660, T 900, H 900 mm
Das Innengehäuse ist seitlich mit Edelstahl-Abweisleisten versehen.
Gegen Mehrpreis ist die Ausstattung mit Abweisleisten möglich.
- Tischelement in leinenstrukturiertem Edelstahl mit integrierter zugluffreier Schiebemulde P 7032 Handbetrieb (P 7033 Elektroantrieb gegen Aufpreis möglich).
- Delta-Sprechanlage für problemlose Verständigung zwischen Innen- und Außenseite. Besucher und Angestellte können gleichzeitig hören und sprechen
- Panzerverglasung BR 3 gemäß UVV-Kassen in einem lackierten Stahlrahmen.

Optional erhältlich

- Ausführung auch in Beschussklasse BR 4/FB 4 möglich
- mit Jalousie
- mit integriertem Beleuchtungselement innen- und außenseitig

Ausführung

Zarge, Glasrahmen und Beleuchtungselemente werden standardmäßig in einem Farbton nach unserer Farbkarte mit Strukturlack beschichtet. Gegen Aufpreis sind andere RAL-Töne lieferbar.

Durchschusssicherheit

Das Gerät entspricht den Bestimmungen der Verwaltungs-Berufsgenossenschaft (BR 3/FB 3).

Einbau

Es wird eine Wandöffnung von 1000 x 2000 mm benötigt. Die Wände sollten fertig verputzt sein, das Verputzen der Laibung ist nicht nötig. Die Anlage wird zerlegt geliefert. Zunächst wird die teilbare Einbauzarge montiert. Das Thekenelement mit den Türen wird in zwei Teilen (Innen- und Außenseite) montiert. Danach werden das Tischelement, die Verglasung und eventuell die Beleuchtungselemente montiert. Das Schleusenelement ist steckerfertig verkabelt. Zum Anschluss wird auf der Innenseite eine 230 Volt Schuko-Steckdose benötigt. Die Montage wird auf Wunsch auch von uns übernommen.

Sonderanfertigungen

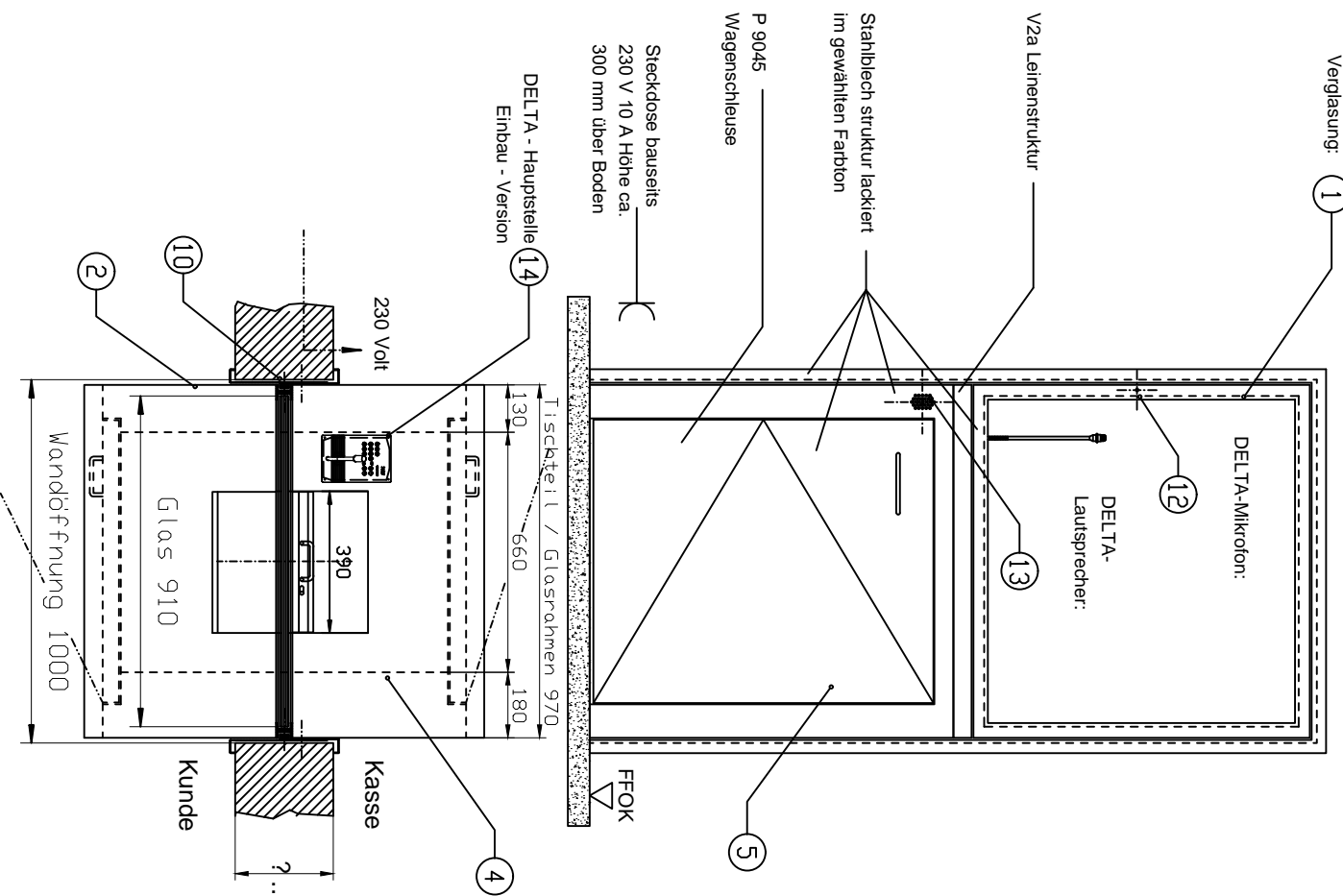
Sondermaße, besondere Ausführungswünsche, Ausführung in Anlehnung an DIN 4102 feuerhemmend, Änderung der Türanschlagrichtungen, andere Beschussklassen sind möglich.

Fordern Sie bitte unser Angebot an.

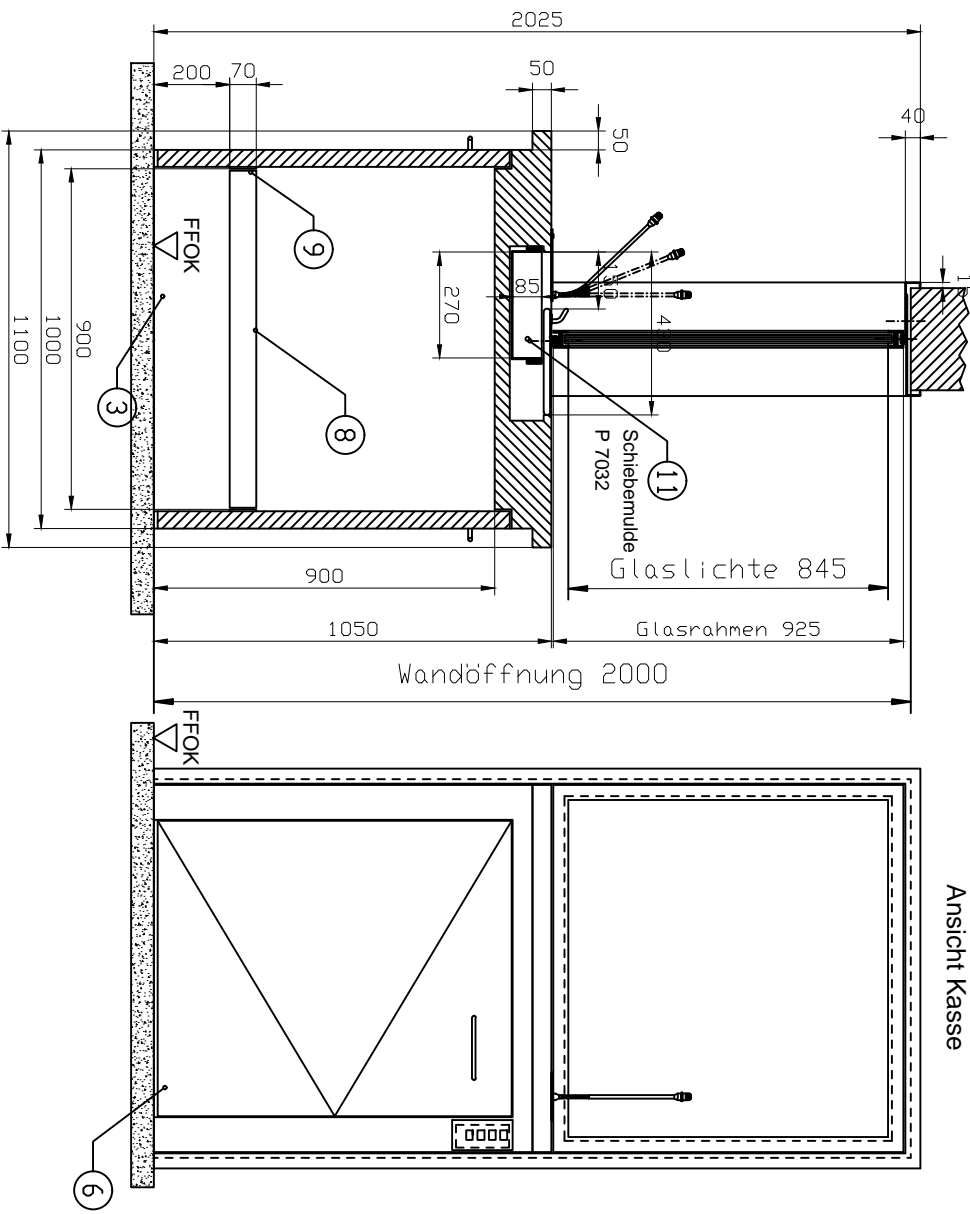
Transportwagen

Wir liefern auch geeignete Transportwagen. Bitte fragen Sie an.

Ansicht Kunde



Ansicht Kasse



Bitte bei Bestellung die genaue Stärke der fertigen Wand einschließlich Putz oder Verkleidung angeben

Die Wandöffnung und der Fußboden müssen lot und waagrecht im Bereich der Geldübergabeanlage sein



Gesellschaft mbH
Tingstedenhof Nord 4
A-4672/2720/2000 P 8041
@: info@sot.at, www.sot.at

Das Urheberrecht an dieser Zeichnung und sämtlicher Anlagen verbleibt uns. Sie sind dem Auftraggeber zur Ausführung der Anlage zur Verfügung zu stellen. Eine weitere schriftliche Genehmigung ist erforderlich. Die Zeichnung ist Eigentum der SOT Gesellschaft mbH. Nachdruck, Vervielfältigung, Verbreitung, auch auszugsweise, ist ohne schriftliche Genehmigung der SOT Gesellschaft mbH. SOT ist ein eingetragenes Warenzeichen der SOT Gesellschaft mbH.

Zeichnungs-Nr.:	8_0018_00_0	Auftrags-Nr.:	P 8041
Projekt:	P 8041	Geldübergabeanlage	
Benennung:	P 8041	Kundenzeichnung	
Kunde:			
Maßstab:	1:10	Format:	A2
Freibau:	DIN 7168 n		
Bezeichnung:	1308/04	Thema:	
Datum:		Notiz:	
Gepr.:		Best. Änderung:	
		Datum:	