

# P 7195 O EI90

Fassadenschalter



- in Brandhemmung EI30 - EI90
- rauchdicht
- Sprechanlage integrierbar



## Sicherheit

Der P 7195 O EI90 wurde in der Feuerwiderstandsklasse EI90 in Anlehnung\* an DIN EN 1634-1 in Verbindung mit DIN EN 1363- 1 getestet. Hierfür senden wir Ihnen gerne den Untersuchungsbericht zu.



## Abmessungen

Wandöffnung  
B x H = 485 x 185 mm  
Wandstärke oberhalb max. 175 mm

Frontblende  
L = 740 mm, H = 235 mm

Lichte Durchgabemaße  
B x H x T = 330 x 100 x 346 mm



## Montage

Das Gerät wird von außen in die vorbereitete Wandöffnung eingeschoben. Eine stabile Unterstützung ist bauseitig zu realisieren. Die Fixierung erfolgt mit den im Lieferumfang enthaltenen Befestigungswinkeln, die seitlich mit dem Gerät und von unten mit der bauseitigen Thekenplatte verschraubt werden. Die Möglichkeit einer späteren Demontage für Wartungs- oder Reparaturarbeiten muss gewährleistet sein.

Dieses Gerät wurde für den frontbündigen Einbau in Fassaden und Trennwänden entwickelt. Es wird bevorzugt in Pförtnerlogen und an Nachtkassen im Innenbereich eingesetzt. Aufgrund seiner Innenhöhe von 100 mm ermöglicht dieser Fassadenschalter die Durchgabe von DIN A4-Ordnern mit breitem Rücken. Eine Sprechanlage zur Verständigung zwischen Innen- und Außenseite kann im Gerät integriert werden.

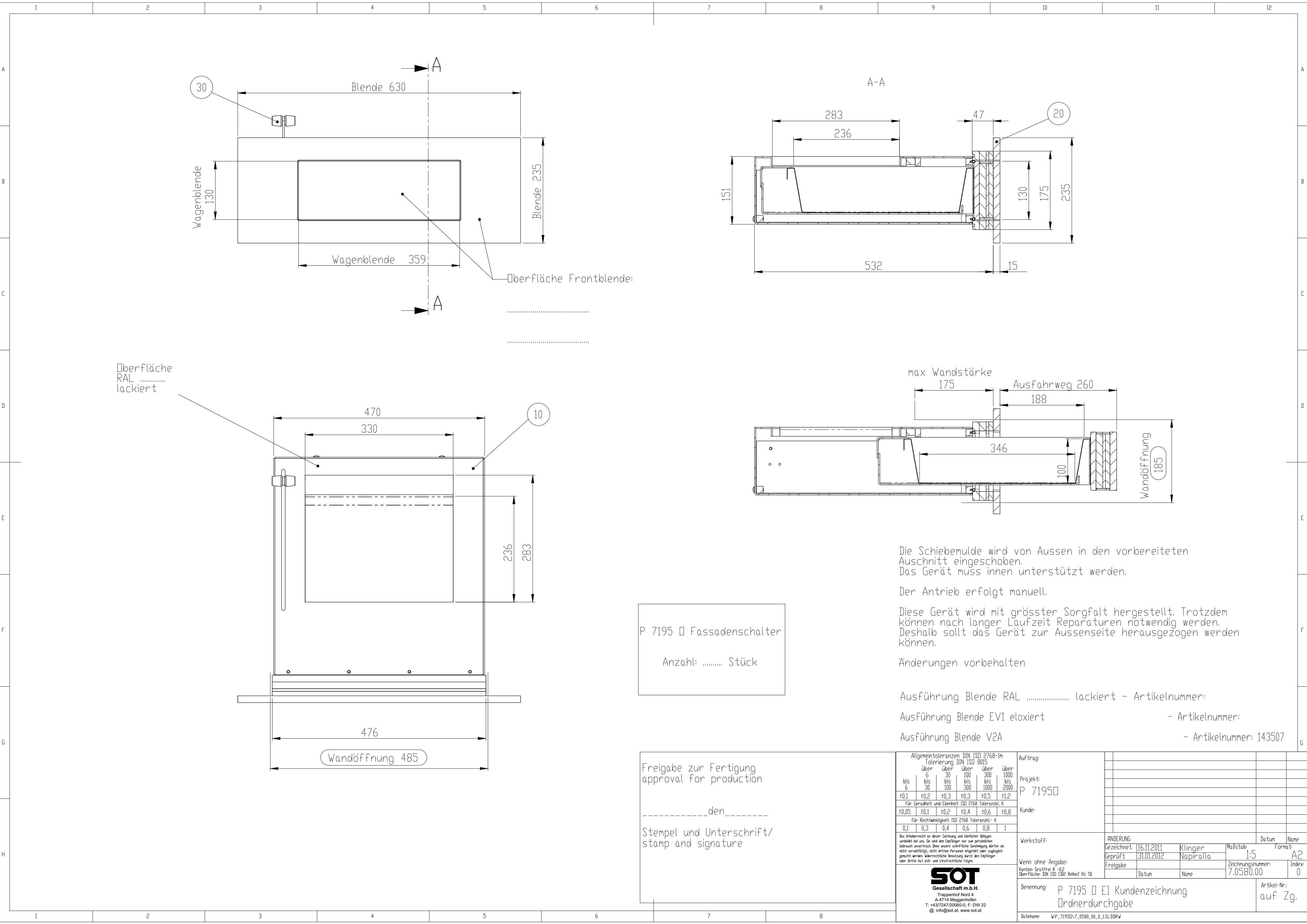
## Bedienung

Die Bedienung erfolgt manuell. Der Wagen kann durch einfache Bedienung des Handhebels zur Außenseite und wieder zurück geschoben werden. Der Wagen arretiert in den beiden Endstellungen.

## Konstruktion und Ausführung

Stabile Stahlkonstruktion mit dauerhafter Strukturlackierung im Farbton RAL 9005, tiefschwarz. Die Frontblende ist aus Aluminium lackiert in RAL 9006 (weißaluminium). In den Fassadenschalter kann eine vollständige, steckerfertig verdrahtete Sprechanlage integriert werden. Als Standard wird eine Hauptstelle (Innenseite) als Auf Tischgerät geliefert. Die Zentrale ist unter der Tresenplatte anzubringen. Eine eventuelle Montage des Kapselmikrofons auf Sprechhöhe im Fensterrahmen ist bauseitig zu prüfen.

\*Eine Einreihung des Fassadenschalters in eine Feuerwiderstandsklasse nach o.a. Norm ist formell nicht möglich, da diese Normen kein Klassifizierungsschema für Fassadenschalter vorsehen.



P 7195 □ Fassadenschalter

Anzahl: ..... Stück

Die Schiebemulde wird von Aussen in den vorbereiteten Ausschnitt eingeschoben. Das Gerät muss innen unterstützt werden.

Der Antrieb erfolgt manuell.

Diese Gerät wird mit grösster Sorgfalt hergestellt. Trotzdem können nach langer Laufzeit Reparaturen notwendig werden. Deshalb sollt das Gerät zur Aussenseite herausgezogen werden können.

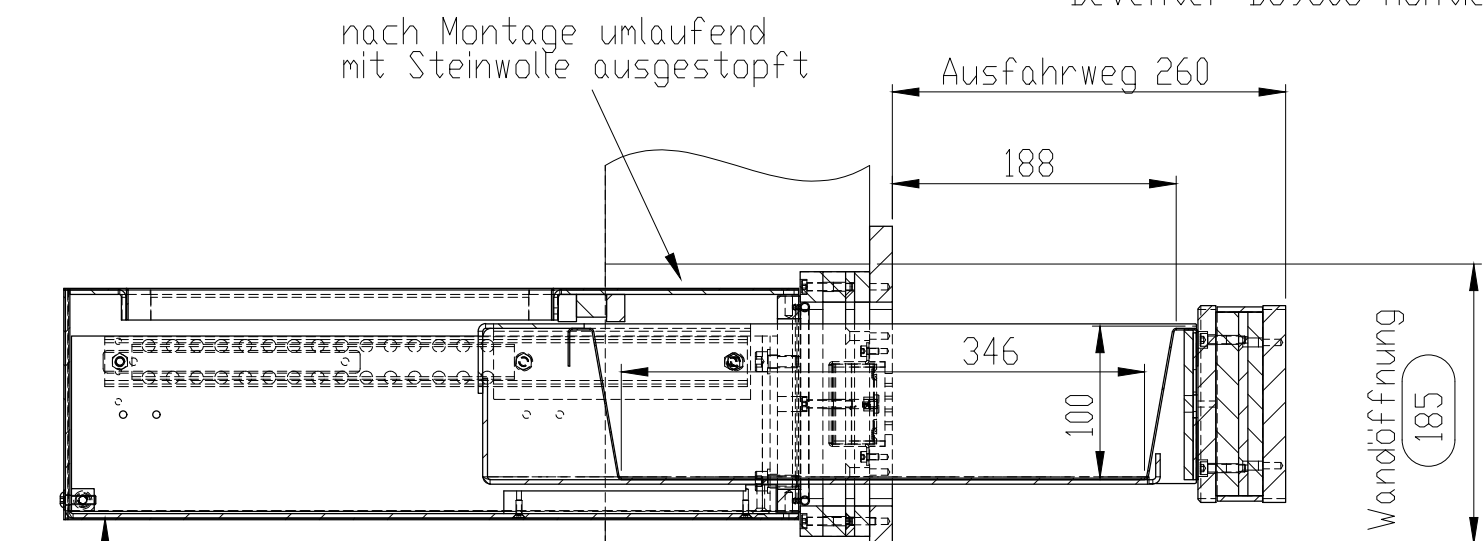
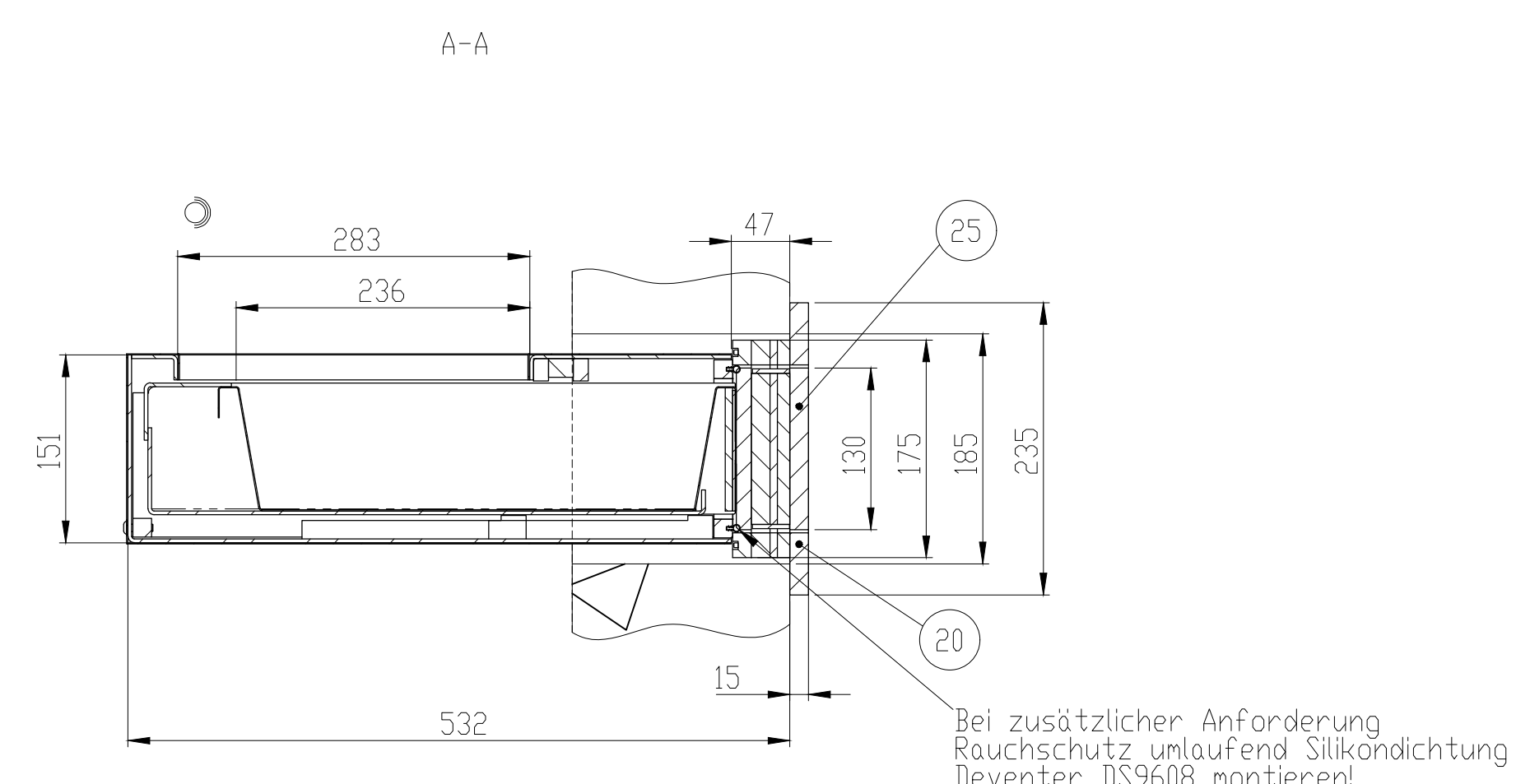
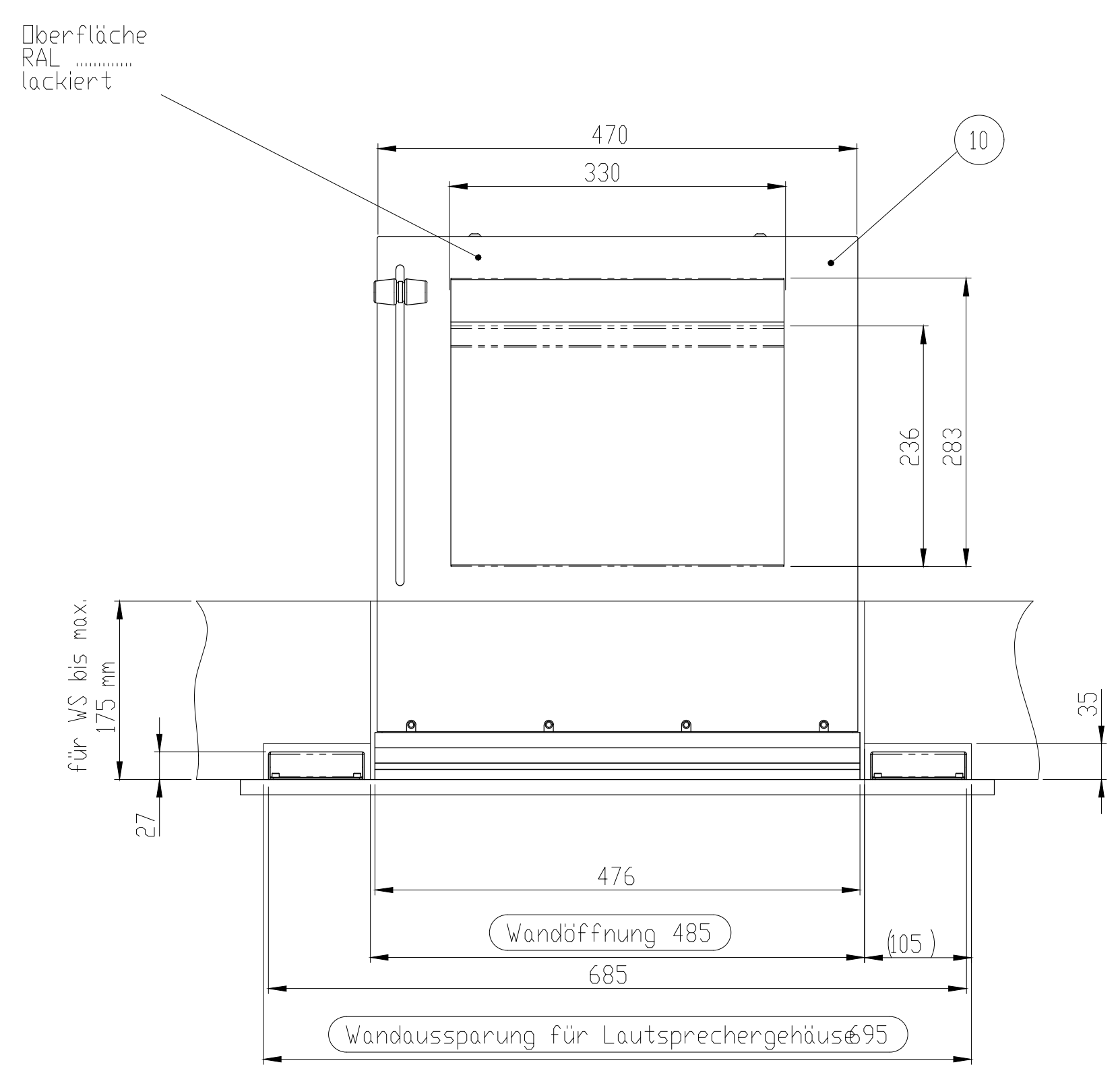
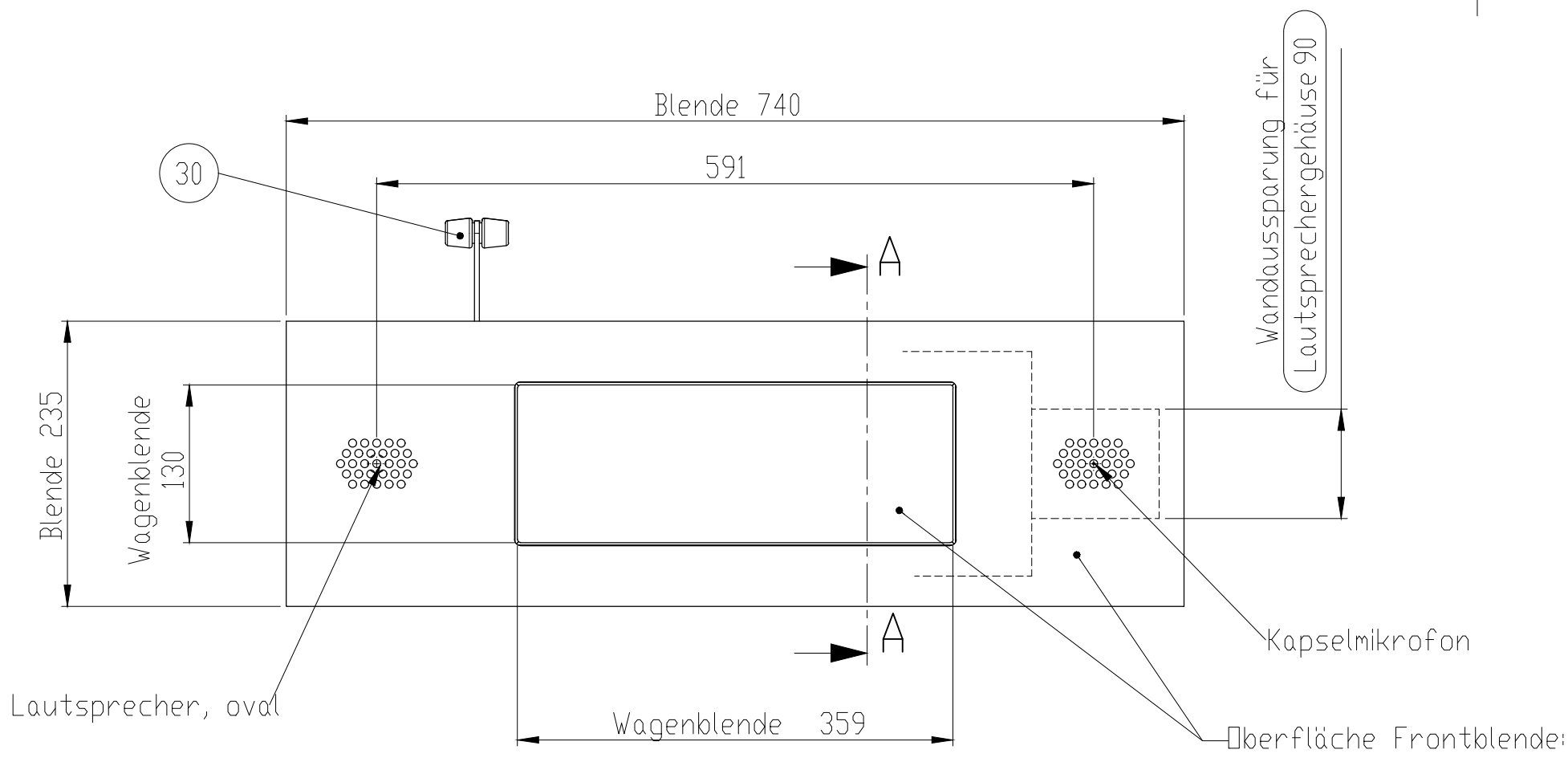
Änderungen vorbehalten

Ausführung Blende RAL ..... lackiert - Artikelnummer:

Ausführung Blende EV1 eloxiert - Artikelnummer:

Ausführung Blende V2A - Artikelnummer: 143507

Freigabe zur Fertigung approval for production	Allgemeintoleranzen DIN ISO 2768-1m Tolerierung DIN ISO 8015						Auftrag:							
	über bis 6	über bis 30	über bis 100	über bis 300	über bis 1000	über bis 2000	Projekt:		P 71950					
	±0,1	±0,2	±0,3	±0,3	±0,5	±1,2	Kunde:							
	für Geradheit und Ebenheit ISO 2768 Toleranzkl. K													
Stempel und Unterschrift/ stamp and signature	±0,05	±0,1	±0,2	±0,4	±0,6	±0,8								
	für Rechtwinkigkeit ISO 2768 Toleranzkl.- K													
	0,1	0,3	0,4	0,6	0,8	1								
	Das Urheberrecht an dieser Zeichnung und sämtlicher Beilagen verbleibt bei uns. Sie sind den Empfänger nur zum persönlichen Gebrauch anvertraut. Ohne unsere schriftliche Genehmigung dürfen sie nicht vervielfältigt, nicht dritten Personen mitgeteilt oder zugänglich gemacht werden. Weiterrechtliche Benutzung durch den Empfänger oder Dritte ist zivil- und strafrechtliche Folgen.													
<div>SOT</div> <div>Gesellschaft m.b.H.</div> <div>Trappenhof Nord 4</div> <div>A-4714 Meggenhofen</div> <div>T: +43(7247)20060-0, F: DW 22</div> <div>@: info@sot.at, www.sot.at</div>						Werkstoff:		ÄNDERUNG				Datum	Name	
						Wenn ohne Angabe:		Gezeichnet	16.11.2011	Klinger	Maßstab:	Format:		
						Kanten: Gratfrei R -0,2		Geprüft	31.01.2012	Napiralla	1:5	A2		
						Oberfläche: DIN ISO 1302 Reihe2 Rz 50		Freigabe			Zeichnungsnummer:	Index:		
						Benennung:		P 7195 □ EI Kundenzeichnung				Artikel-Nr.:		
								Ordnerdurchgabe				auf Zg.		
						Dateiname:		WP_71950\7_0580_00_0_1SLDRW						



Das Gerät muss auf der Innenseite unterbaut werden.

P 7195 □ Fassadenschalter  
Anzahl: ..... Stück

Die Schiebemulde wird von Aussen in den vorbereiteten Ausschnitt eingeschoben.  
Das Gerät muss innen unterstützt werden.  
Die verbleibenden Fugen zum Mauerwerk bzw. zum Glasrahmen müssen entsprechend der Brandschutzanforderung mit Steinwolle und Silikon abgedichtet werden.

Der Antrieb erfolgt manuell.

Diese Gerät wird mit grösster Sorgfalt hergestellt. Trotzdem können nach langer Laufzeit Reparaturen notwendig werden. Deshalb sollt das Gerät zur Aussenseite herausgezogen werden können.

Änderungen vorbehalten

Ausführung Blende RAL ..... lackiert - Artikelnummer: 147070

Ausführung Blende EV1 eloxiert - Artikelnummer:

Ausführung Blende V2A - Artikelnummer: 147465

Freigabe zur Fertigung approval for production  -----den-----  Stempel und Unterschrift/ stamp and signature	Allgemeintoleranzen DIN ISO 2768-1m Tolerierung DIN ISO 8015 über 6 über 30 über 100 über 300 über 1000 bis 6 bis 30 bis 100 bis 300 bis 1000 bis 2000 ±0,1 ±0,2 ±0,3 ±0,3 ±0,5 ±1,2 Für Geradheit und Ebenheit ISO 2768 Toleranzkl. K ±0,05 ±0,1 ±0,2 ±0,4 ±0,6 ±0,8 Für Rechtwinkligkeit ISO 2768 Toleranzkl. K 0,1 0,3 0,4 0,6 0,8 1 Das Urheberrecht an dieser Zeichnung und sämtlicher Beilagen verbleibt bei uns. Sie sind den Empfänger nur zum persönlichen Gebrauch anvertraut. Ihre eigene schriftliche Genehmigung dürfen sie nicht vervielfältigt, nicht dritten Personen mitgeteilt oder zugänglich gemacht werden. Wederrechtliche Benutzung durch den Empfänger oder Dritte hat zivil- und strafrechtliche Folgen.		Auftrag:  Projekt: P 71950  Kunde:									
	Wenn ohne Angabe: Kanten: Gratfrei R=0,2 Oberfläche: DIN ISO 1302 Reihe2 Rz 50		Werkstoff:		ÄNDERUNG Gezeichnet 16.12.2011 Klinger Geprüft 06.04.2018 Napiralla Freigabe		Datum		Name		Format: A2	
	Benennung: P 7195 □ mit Sprechant/ EI90 Kundenzeichnung Ordnerndurchgabe		Dateiname: WP_71950\7_0580_01_0_1.SLDRAW		Maßstab: 1:5		Zeichnungsnummer: 7.0580.01		Index: 0		Artikel-Nr.: auf Zg.	
	Gesellschaft m.b.H. A-4714 Meggenhofen Trappenhof Nord 4 T: +43(0)247(2)0060-0, F: DW 22 @: info@sot.at, www.sot.at											