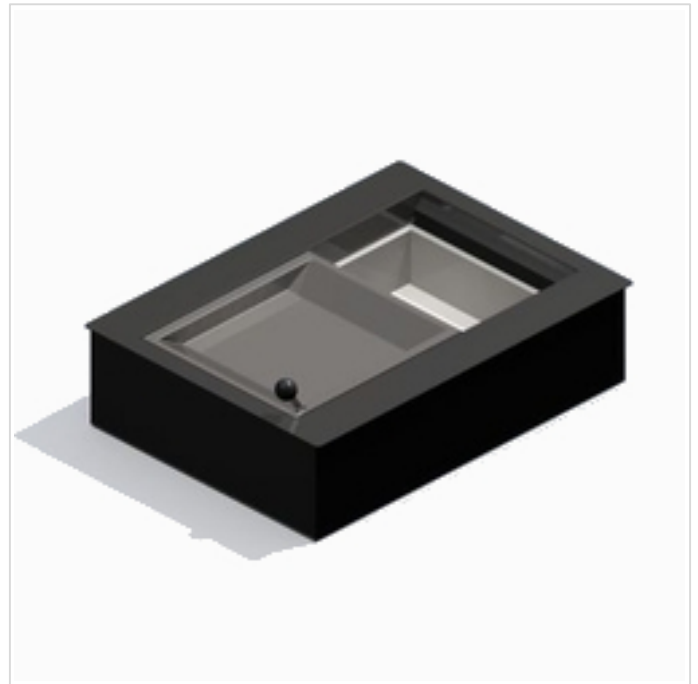


P 7010

Schiebemulde



- unkomplizierte Einhandbedienung
- Durchgabehöhe oberer Mulde 30 mm
- Durchgabehöhe unterer Mulde 86 mm



Sicherheit

Die Schiebemulde P7010 entspricht den Unfallverhütungsvorschriften der Verwaltungs-Berufsgenossenschaft BGV C9 (UVV-Kassen).

Abmessungen

Außenmaß:
Breite 476 mm, Höhe 167 mm, Tiefe 642 mm



Durchgabegröße:
Oberer Wagen B x H x T = 270 x 30 x 215 mm
Unterer Wagen B x H x T = 298 x 86 x 286 mm

Montage

Das Gerät wird von oben in den vorbereiteten Plattenausschnitt eingelassen, wobei der umlaufende Rand die Schnittkanten des Ausschnitts abdeckt. Der Abdeckrand kann zum flächenbündigen Einbau auch in die Thekenplatte eingefräst werden.

Das Gerät muss unterbaut werden, damit das Gewicht der Schiebemulde nicht auf dem Auflagerand lastet. Die Möglichkeit einer späteren Demontage für Wartungs- oder Reparaturarbeiten muss gewährleistet sein.



Lieferbare Varianten

Schiebemulde P7010 RAL 9005 Tiefschwarz
Schiebemulde P7010 mit Abdeckrahmen Edelstahl

Dieses Gerät für den bündigen Einbau in Theken ist mit zwei gegenläufigen Zahlmulden ausgestattet. Es wird im Innenbereich bei Banken, Pförtneranlagen und anderen Kassenbereichen eingesetzt, wenn schnell und einfach Geld und Gegenstände im gleichzeitigen Wechsel bewegt werden sollen.

Bedienung

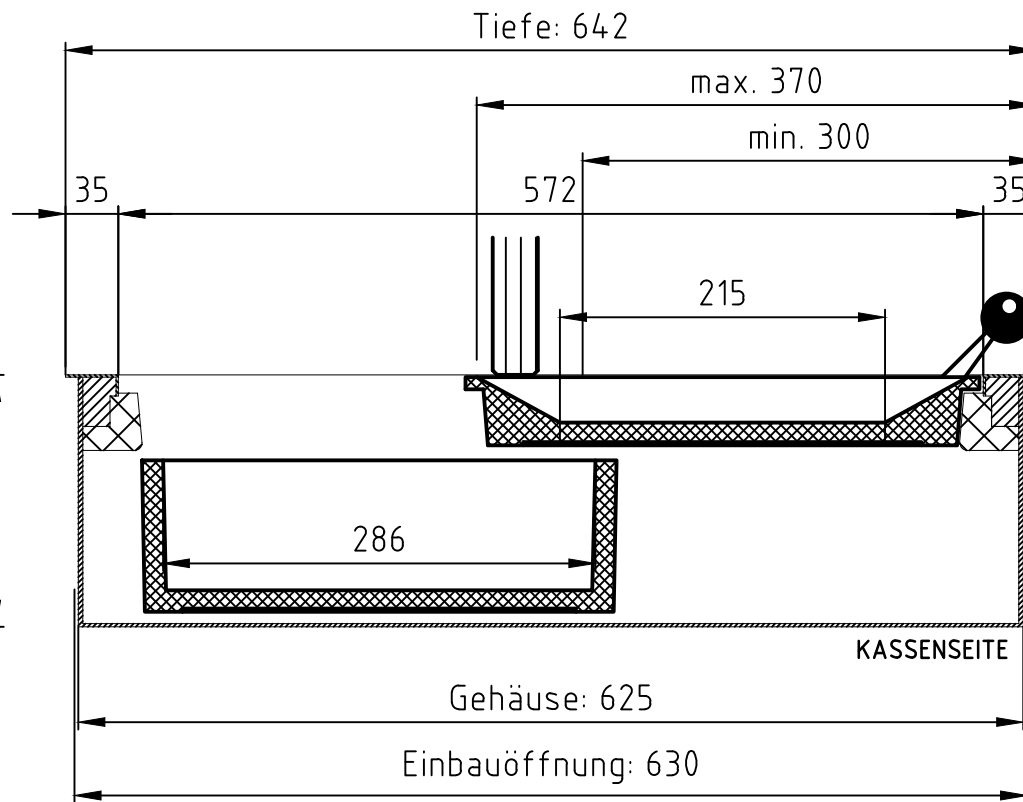
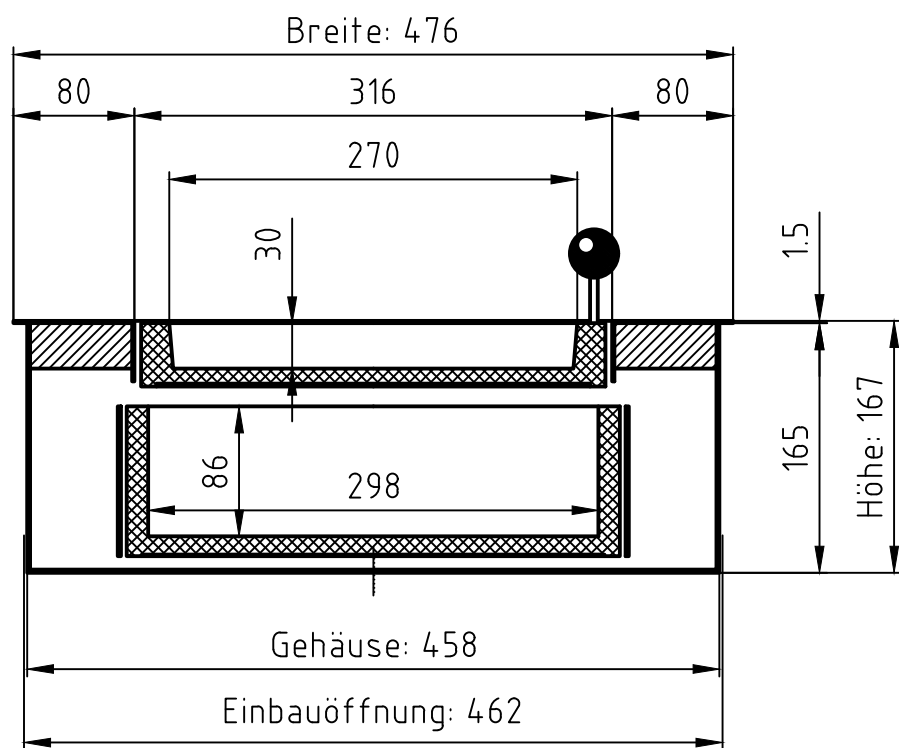
Die Bedienung erfolgt manuell. Die obere Zahlmulde und der gegenläufige untere Wagen arretieren in den Endstellungen. Die Entriegelung erfolgt durch Druck auf den Handhebel

Konstruktion und Ausführung

Stabile Stahlkonstruktion mit langlebiger, wartungsfreier Mechanik, obere Zahlmulde aus schlagfestem Kunststoff. Abdeckrahmen und Mulden sind abriebfest schwarz strukturlackiert (RAL 9005 Tiefschwarz).

Sprechanlage

Wir empfehlen den Einsatz unserer Freisprechanlage Delta 2.0, damit eine kundenfreundliche Verständigung zwischen Bediener und Besucher gewährleistet ist.



DIE SCHIEBEMULDE WIRD VON OBEN IN DEN VORBEREITETEN AUSSCHNITT EINGESETZT ODER VON DER KASSESEITE EINGESCHOBEN.
DER ANTRIEB ERFOLGT MECHANISCH.

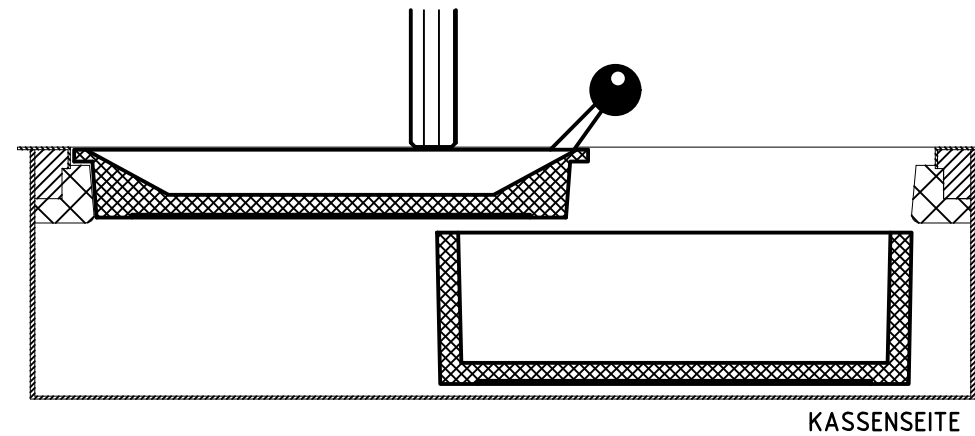
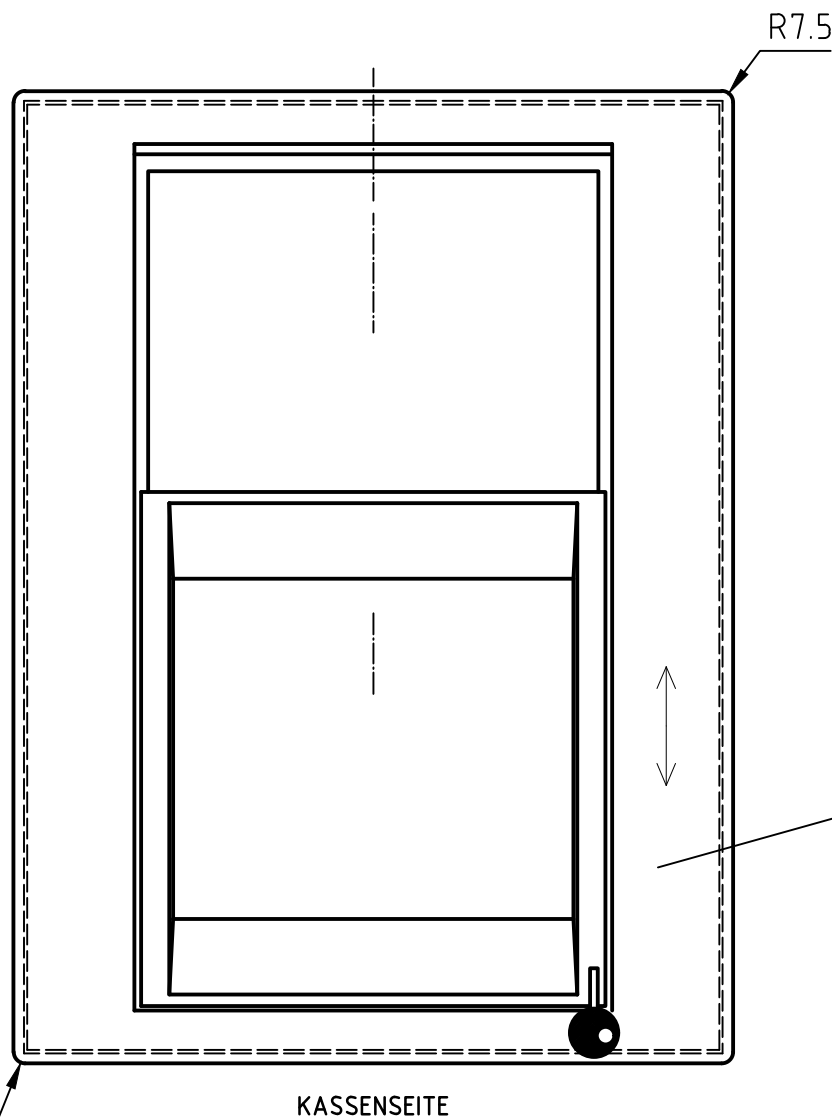
UM EINE ÜBERMÄSSIGE BELASTUNG DES ABDECKRAHMENS ZU VERMEIDEN, MUSS DIE SCHIEBEMULDE DURCH EINEN BAUSEITIGEN UNTERBAU AUS STAHLROHR ETC. UNTERSTÜTZT WERDEN!

DIESES GERÄT WIRD MIT GRÖSSTER SORGFALT HERGESTELLT. TROTZDEM KÖNNEN NACH LANGER LAUFZEIT REPARATUREN ERFORDERLICH WERDEN. ZUM AUSBAU SOLLTE DESHALB DIE DEMONTAGE DES DARÜBERSTEHENDEN GLASES PROBLEMLOS MÖGLICH SEIN, BZW. DAS GERÄT ZUR BEAMTENSEITE HERAUSGEZOGEN WERDEN KÖNNEN.

ÄNDERUNGEN VORBEHALTEN.

Schiebemulde P7010 - Ausführungen:

RAL ... lackiert	Art. Nr.:	100684
Edelstahl gebürstet	Art. Nr.:	100708



Freigabe zur Fertigung

_____ den _____

Stempel und Unterschrift

Allgemeintoleranzen DIN ISO 2768-1m
Tolerierung DIN ISO 8015

	über 6 bis 6	über 30 bis 30	über 100 bis 100	über 300 bis 300	über 1000 bis 2000
±0,1	±0,2	±0,3	±0,3	±0,5	±1,2

für Geradheit und Ebenheit ISO 2768 Toleranzklasse K
±0,05 ±0,1 ±0,2 ±0,4 ±0,6 ±0,8

für Rechtwinkligkeit ISO 2768 Toleranzklasse K
0,1 0,3 0,4 0,6 0,8 1

Das Urheberrecht an dieser Zeichnung und sämtlicher Beilagen verbleibt bei uns. Sie sind dem Empfänger nur zum persönlichen Gebrauch anvertraut. Ohne unsere schriftliche Genehmigung dürfen sie nicht vervielfältigt, nicht dritten Personen mitgeteilt oder zugänglich gemacht werden. Widerrechtliche Benutzung durch den Empfänger oder Dritte hat zivil- und strafrechtliche Folgen.

Auftrag: -

Projekt-Nr.: -

Kunde: -

Werkstoff: -

Wenn ohne Angabe:
Kanten: Gratfrei R-0,2
Oberfläche: DIN ISO 1302 Reihe2 Rz 50

Benennung: P7010 Kundenzeichnung
Schiebemulde P7010

Dosname: X:P7010\7_7010_00_1_1.DWG

1 Textanpassung		15.07.20	Gl.
Vers.	Änderung	Datum	Name
Erstellt	Gerd Schütz	07.09.1995	
Geändert	Glaser	05.03.2021	
Geprüft			
Name		Datum	
Masstab: 1:5		Format: A3	
Zeichnungsnummer: 7.7010.00		Index: 1	
Artikel-Nr.: auf Zg.			
Ursprung: .			

SOT
Gesellschaft m.b.H.
Trappenhof Nord 4
A-4714 Meggenhofen
T: +43/7247/20060-0, F: DW 22
@: info@sot.at, www.sot.at