

# P 7097 O

Fassadenschalter



- in Anlehnung an Beschussklasse FB 4+FB 6
- optional in Brandhemmung EI2 90 in Anlehnung



## Sicherheit

Der Fassadenschalter P 7097 O wird in Anlehnung an die Beschussklassen FB 4 bis FB 7 gebaut und ist auch optional in Anlehnung an eine feuerhemmender Ausführung lieferbar. Für das Standardgerät P 7097 senden wir Ihnen gerne die entsprechenden Prüfzeugnisse zu.



## Abmessungen

Wandöffnung  
B x H = 885 x 200 mm  
Wandstärke oberhalb max. 300 mm

Frontblende  
L = 920 mm, H = 235 mm



Lichte Durchgabemaße  
B x H x T = 330 x 100 x 346 mm

## Montage

Das Gerät wird von außen in die vorbereitete Wandöffnung eingeschoben. Die innere Abdeckplatte des Schalters wird von oben in den Thekenschlitz eingesetzt und mit dem Gerät verschraubt. Zur Aufnahme des Gewichts muss der Fassadenschalter entsprechend unterbaut werden. Die Möglichkeit einer späteren Demontage für Wartungs- oder Reparaturarbeiten muss gewährleistet sein.

Dieses Gerät wurde für den frontbündigen Einbau in Fassaden und Trennwänden entwickelt. Es wird in Pförtnerlogen, Justizvollzugsanstalten, Botschaften und Zollstellen im Innen- oder Außenbereich eingesetzt und ermöglicht aufgrund seiner Innenhöhe von 100 mm auch die Durchgabe von Ordnern mit breitem Rücken.

## Bedienung

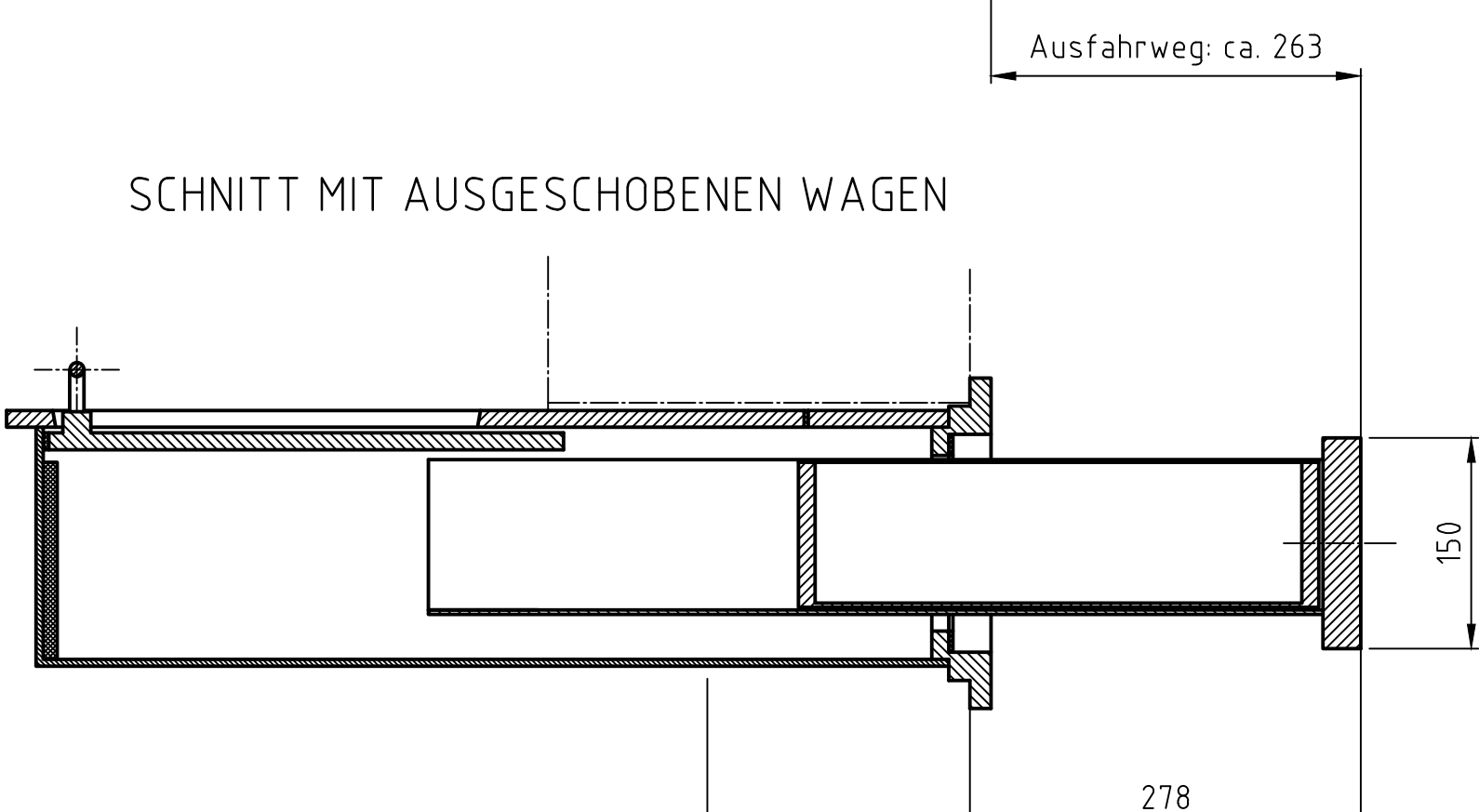
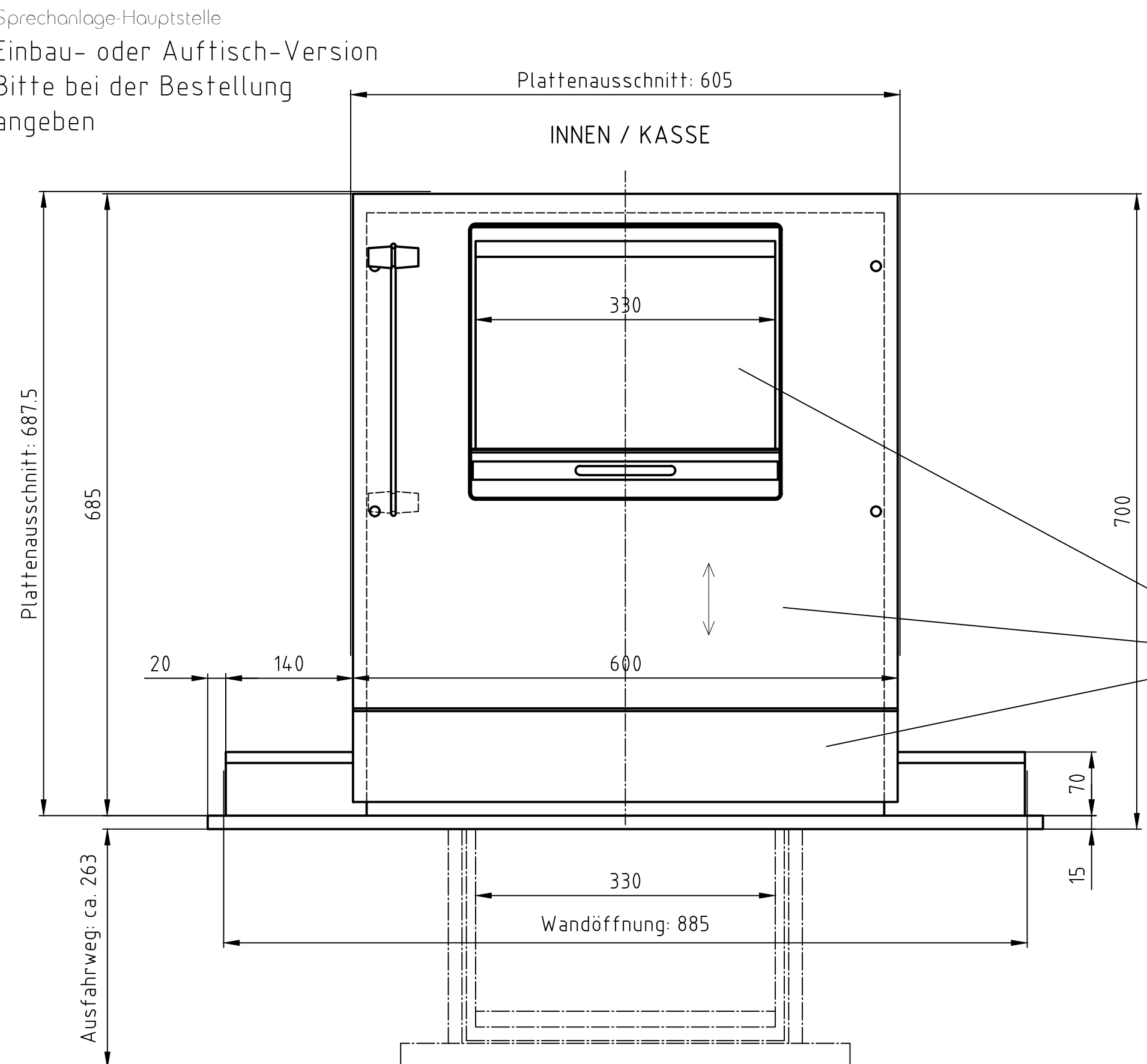
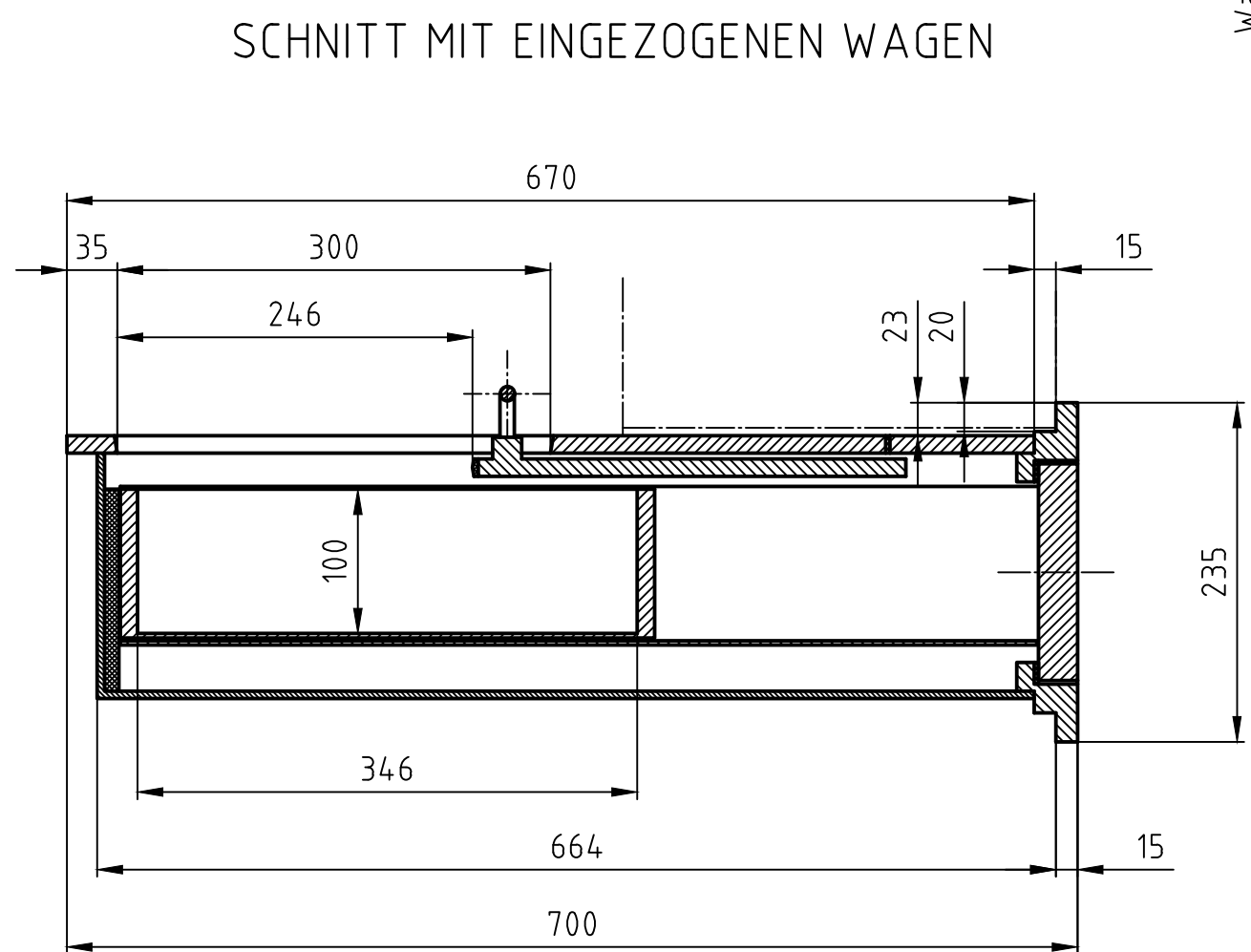
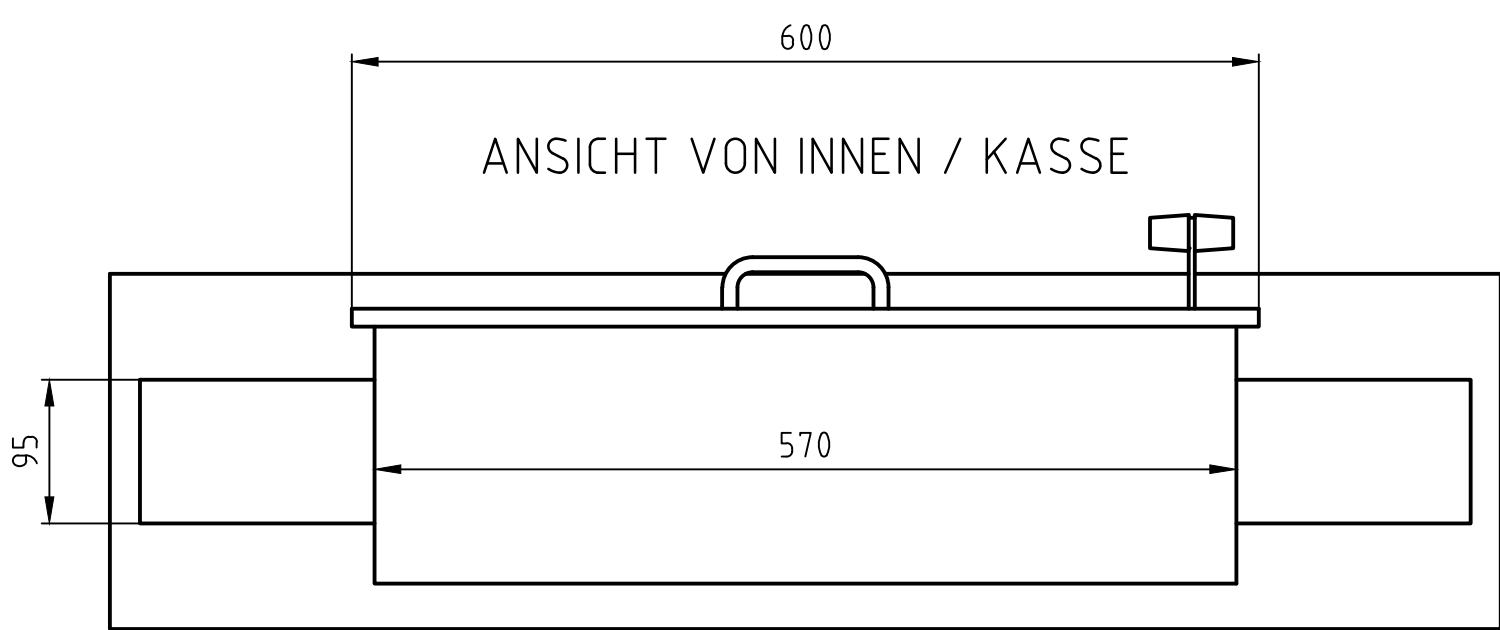
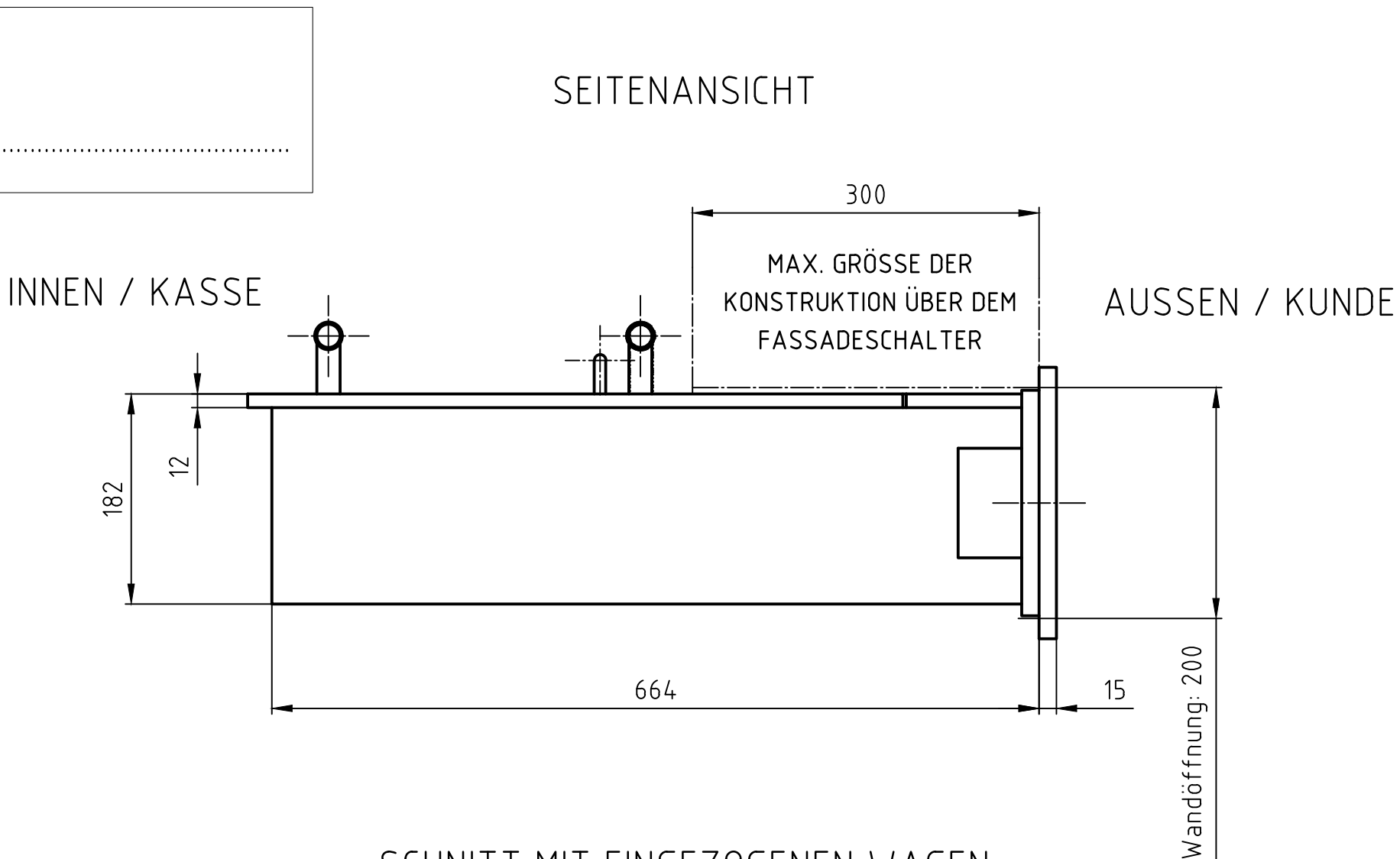
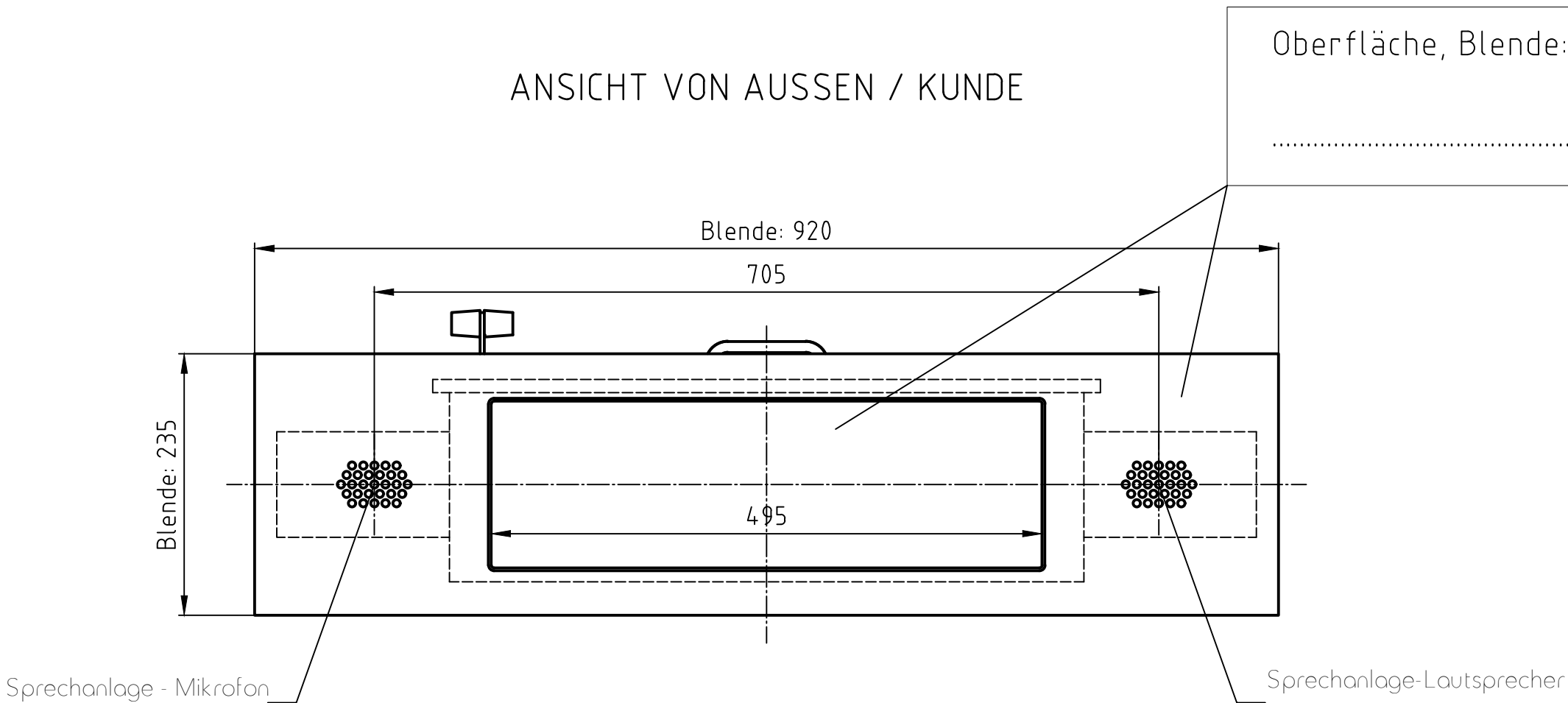
Die Bedienung erfolgt manuell. Nach dem Schließen der inneren Abdeckplatte kann der Wagen zur Außenseite geschoben werden. Der Wagen arretiert in beiden Endstellungen. Mulde und innere Abdeckplatte sind gegeneinander verriegelt, dies gewährleistet die Sicherheit gegen Durchschuss sowie ein unbefugtes Durchgreifen und verhindert zudem auch die Zugluft am Arbeitsplatz.

## Konstruktion und Ausführung

Stabile Stahlkonstruktion lackiert. Die Frontblende, die innere Abdeckplatte und der Zugluftschieber sind standardmäßig in Aluminium silberfarbig eloxiert.

## Optional

Eine Sprechanlage kann optional integriert werden. Eine eventuelle Montage des Kapselmikrofons auf Sprechhöhe im Fensterrahmen ist bauseits zu prüfen.



DIE SCHIEBEMULDE WIRD VON AUSSEN IN DEN VORBEREITETEN AUSSCHNITT EINGESCHOBEN. BEI ZU GERINGER WANDSTÄRKE (WENIGER ALS 500 MM), MUSS DAS GERÄT INNEN UNTERSTÜTZT WERDEN.

DAS GEHÄUSE MUSS INNENSEITIG, BAUSEITS VERKLEIDET WERDEN.

DER ANTRIEB ERFOLGT MANUELL.

DIESES GERÄT WIRD MIT GRÖSSTER SORGFALT HERGESTELLT. TROTZDEM KÖNNEN NACH LANGER LAUFZEIT REPARATUREN ERFORDERLICH WERDEN. DESHALB SOLLTE DAS GERÄT ZUR AUSSENSEITE HERAUSGEZOGEN WERDEN KÖNNEN.

ÄNDERUNGEN VORBEHALTEN.

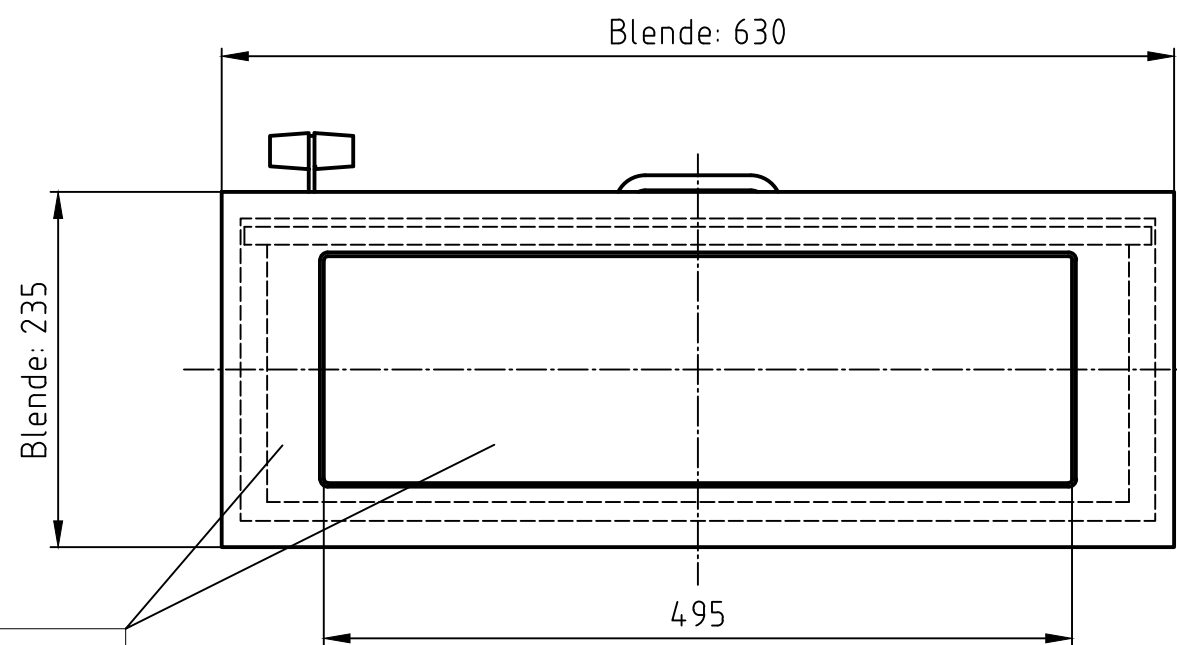
Fassadenschalter P7097 Ordner mitSprechanl.- Ausführungen:			
FB4, RAL ... lackiert	Art. Nr.:	155661	
FB4, Edelstahl gebürstet	Art. Nr.:	155724	
FB6, RAL ... lackiert	Art. Nr.:	155725	
FB6, Edelstahl gebürstet	Art. Nr.:	155727	

Oberfläche, Abdeckung:

das Gerät muss innen unterbaut werden

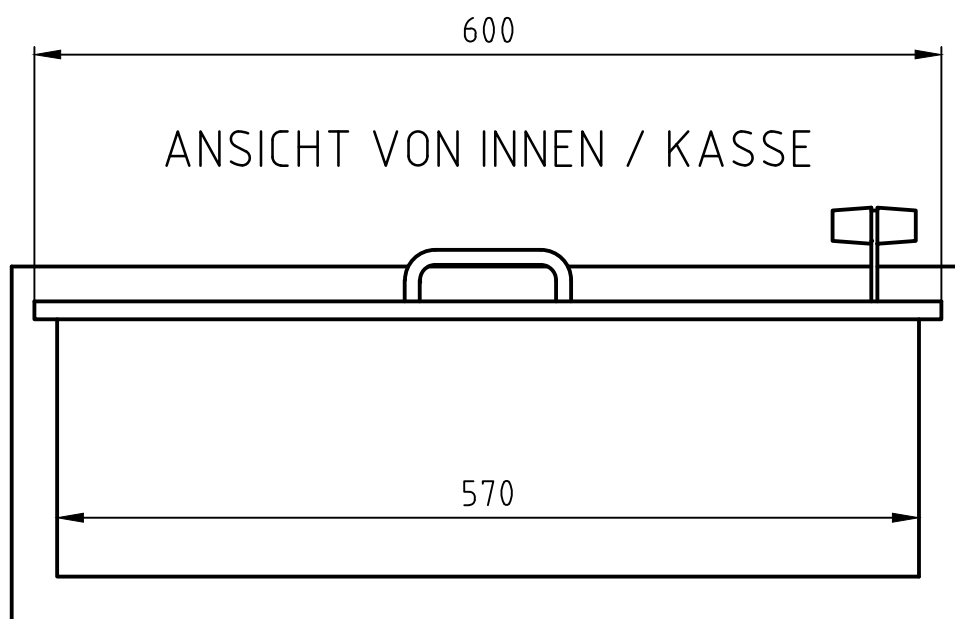
Freigabe zur Fertigung	den	Stempel und Unterschrift	Allgemeintoleranzen DIN ISO 2768-1m Tolerierung DIN ISO 8015 über über über über über über bis bis bis bis bis bis 6 30 100 300 1000 ±0,1 ±0,2 ±0,3 ±0,3 ±0,5 ±1,2 für Gesamtl- und Oberhell ISO 2768 Toleranzklasse K ±0,05 ±0,1 ±0,2 ±0,4 ±0,6 ±0,8 für Rechtswinkel ISO 2768 Toleranzklasse K 0,1 0,3 0,4 0,6 0,8 1 Das Unternehmen ist dieser Zeichnung und sämtlicher Beilagen verbindl. bei aus- und dem Empfänger für eine persönliche Nutzung anzuwenden. Ohne unser schriftliche Genehmigung dürfen sie nicht ververviältigt, noch Dritten Personen mitgeteilt oder irgendwelche Rechte, Markenrechte, Dienst- leistung durch den Empfänger oder Dritte hat zue- und strafrechtliche Folgen.	Auftrag: - Projekt-Nr.: - Kunde: - Werkstoff: - Wenn ohne Angabe: Karton: Graphit 10-2 Oberfläche: DIN ISO 1502 Reihe2 Rz 50	Verst. Änderung Erstellt: Schütz 13.08.1999 Geändert: Glaser 27.07.2020 Geprüft: Name Datum	Massstab: 1:5 Format: A1 Zeichnungsnummer: 7.0308.00 Index: 3	Artikel-Nr.: auf Zg.
				Benennung: P70970 Kundenzeichnung mS Fassadenschalter P7097 Ordnerdurchgabe mitSprech- Dosname: XP7097\7_0308_00_3_1.DWG Ursprung:			

ANSICHT VON AUSSEN / KUNDE



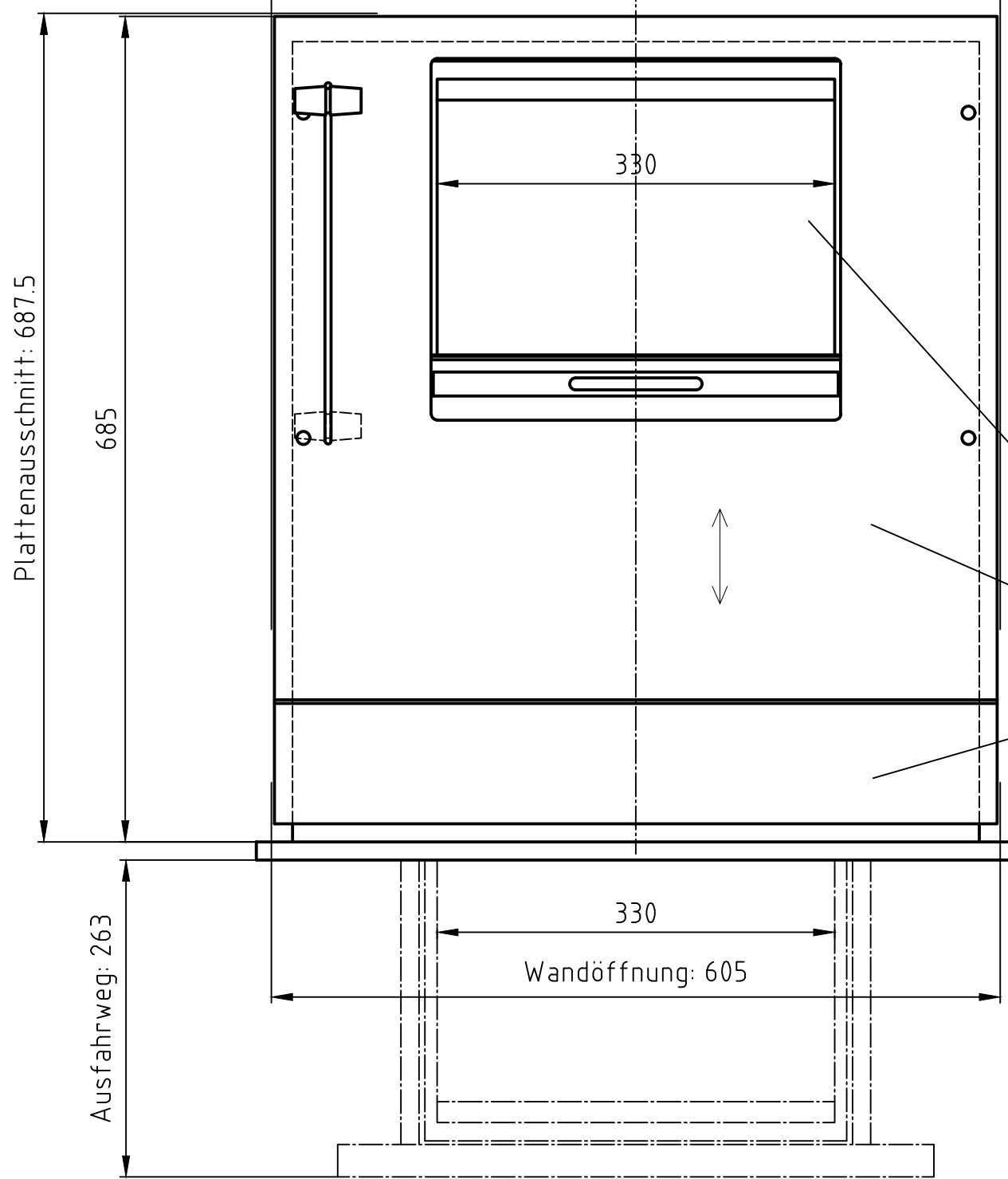
Oberfläche, Blende:

ANSICHT VON INNEN / KASSE



Plattenausschnitt: 605

INNEN / KASSE

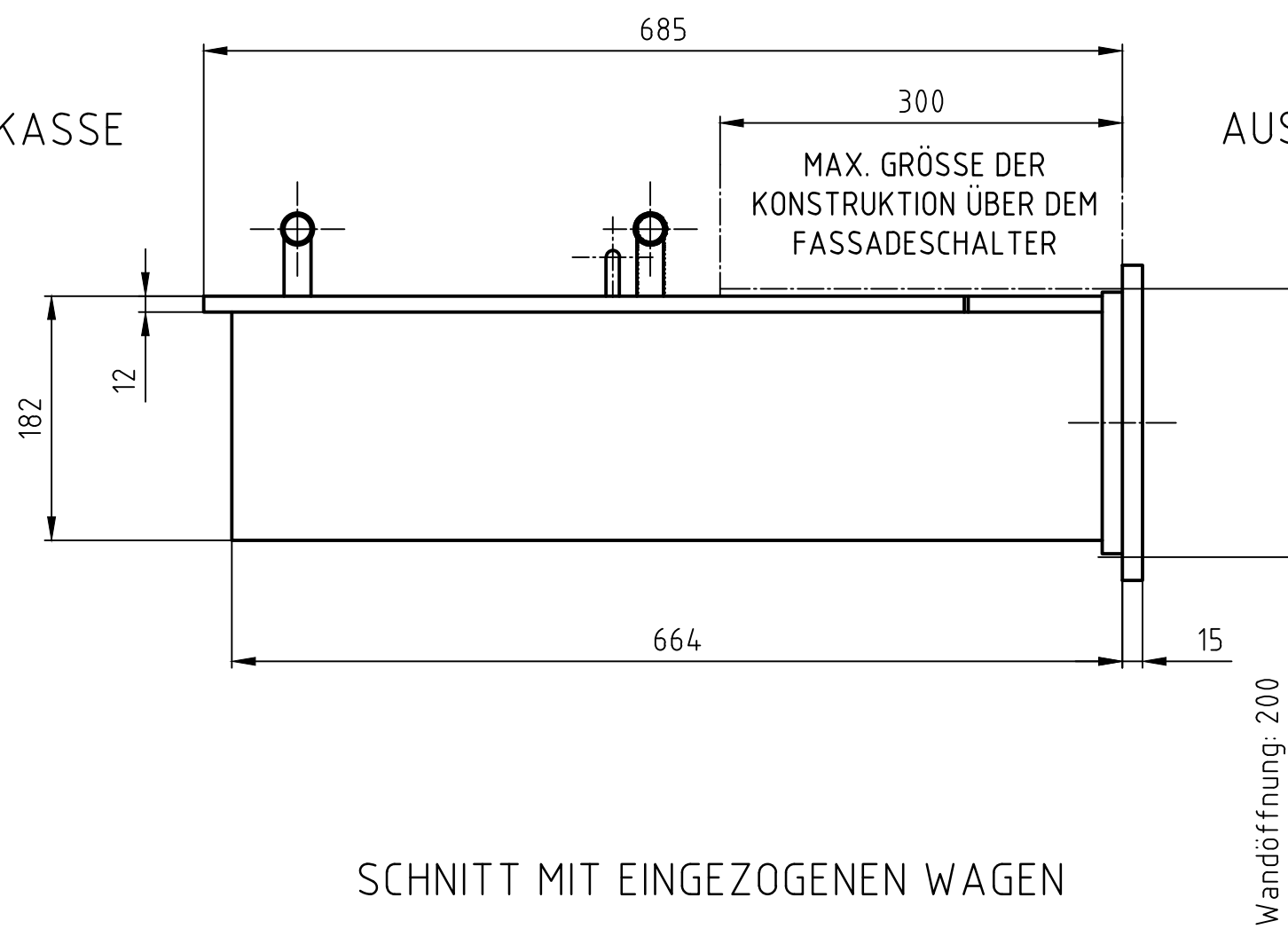


AUSSEN / KUNDE

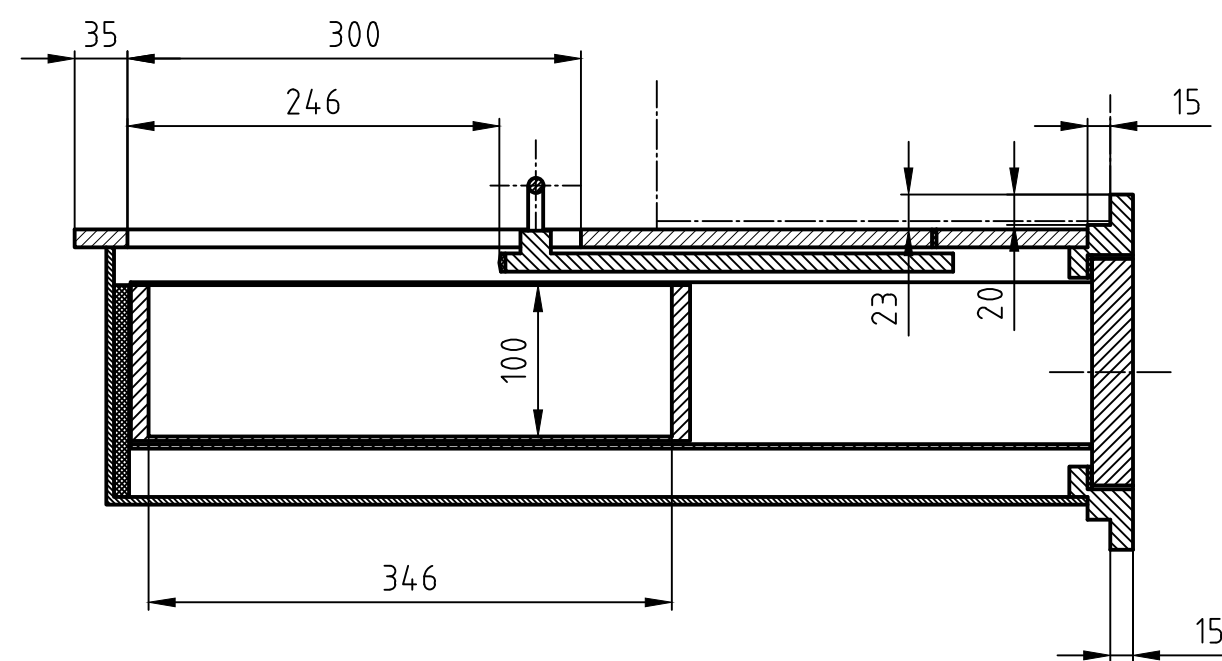
SEITENANSICHT

INNEN / KASSE

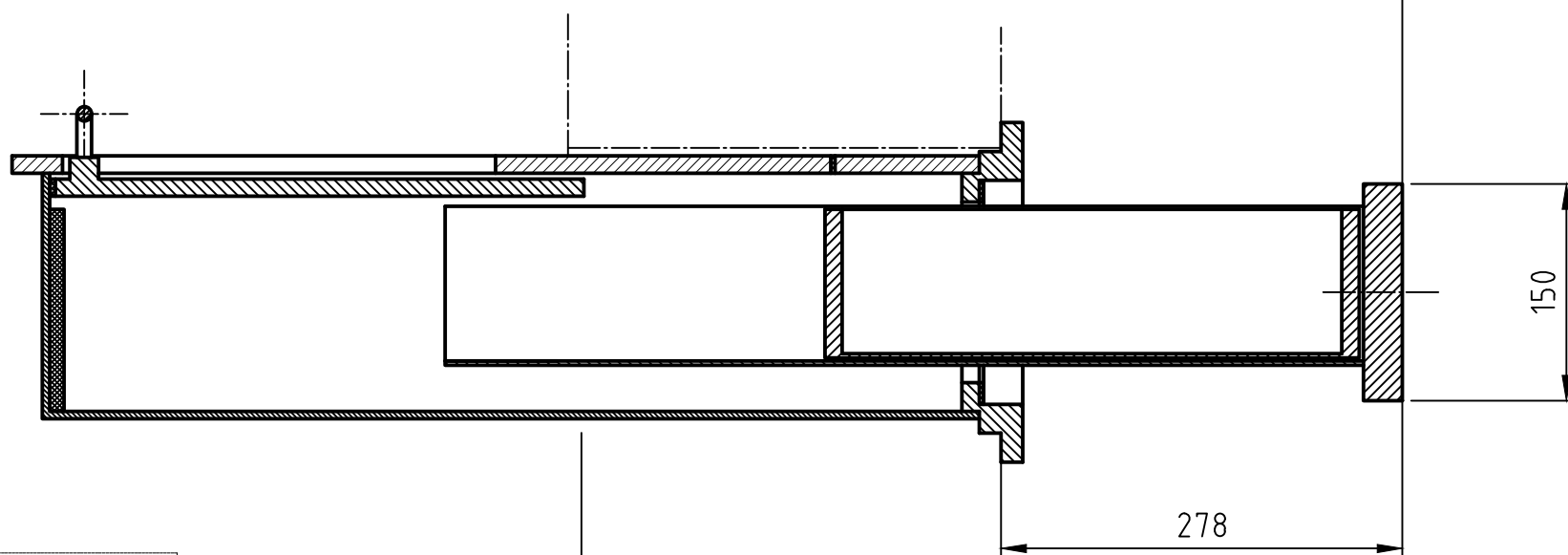
AUSSEN / KUNDE



SNITT MIT EINGEZOGENEN WAGEN



SNITT MIT AUSGESCHOBENEN WAGEN



das Gerät muss  
innen unterbaut werden

DIE SCHIEBEMULDE WIRD VON AUSSEN IN DEN  
VORBEREITETEN AUSSCHNITT EINGESCHOBEN.  
BEI ZU GERINGER WANDSTÄRKE (WENIGER ALS 500 MM),  
MUSS DAS GERÄT INNEN UNTERSTÜTZT WERDEN.

DAS GEHÄUSE MUSS INNENSEITIG, BAUSEITS VERKLEIDET  
WERDEN.

DER ANTRIEB ERFOLGT MANUELL.

DIESES GERÄT WIRD MIT GRÖSSTER SORGFALT HERGESTELLT.  
TROTZDEM KÖNNEN NACH LANGER LAUFZEIT REPARATUREN  
ERFORDERLICH WERDEN.  
DESHALB SOLLTE DAS GERÄT  
ZUR AUSSENSEITE HERAUSGEZOGEN WERDEN KÖNNEN.

ÄNDERUNGEN VORBEHALTEN.

Fassadenschalter P7097 Ordner ohne Sprechanl. Ausführungen:

FB4, RAL ... lackiert	Art. Nr.:	137839
FB4, Edelstahl gebürstet	Art. Nr.:	109029
FB4, Blende RAL ... lackiert, Abdeck. Edelstahl gebürstet	Art. Nr.:	314745
FB6, RAL ... lackiert	Art. Nr.:	137840
FB6, Edelstahl gebürstet	Art. Nr.:	141984

Oberfläche, Abdeckung:

Freigabe zur Fertigung

den

Stempel und Unterschrift

Allgemeintoleranzen DIN ISO 2768-1m  
Tolerierung DIN ISO 8015  
über über über über über  
bis bis bis bis bis  
6 30 100 300 1000  
±0,1 ±0,2 ±0,3 ±0,3 ±0,5 ±1,2  
für Gesamtheit und Obertheit ISO 2768 Toleranzklasse K  
±0,05 ±0,1 ±0,2 ±0,4 ±0,6 ±0,8  
für Rechtswinkel ISO 2768 Toleranzklasse K  
0,1 0,3 0,4 0,6 0,8 1  
Das Unternehmen ist dieser Zeichnung und sämtlicher Beilagen verbindlich bei  
aus- und dem Empfänger für eine persönliche Nutzung anzuweisen. Ohne  
unser schriftliche Genehmigung dürfen Sie nicht ververvielfältigen, noch Dritten  
Personen mitteilen oder irgendwelche Rechte daran geltend machen. Die  
Verantwortung für die Einhaltung der Toleranzen liegt bei dem Empfänger und dem Hersteller.

**SOT**  
Gesellschaft m.b.H.  
Trautendorf Road 4  
A-4714 Muggenheide  
T: +437347200050, F: 07 32 22  
@: info@sot.at, www.sot.at

Auftrag:

-

Projekt-Nr.:

-

Kunde:

-

Werkstoff:

-

Benennung:

P70970 Kundenzeichnung

Fassadenschalter P7097 Ordner ohne Sprechanl.

Dosname: XP7097\7\_0308\_02\_2\_1DWG

Ursprung:

Wenn ohne Angabe:  
Kanten: Gränze: H: 0,2  
Oberfläche: DIN ISO 1502 Reihe 2 Rz 50

Erstellt: Schütz 24.10.2002  
Geändert: Glaser 08.07.2024  
Geprüft: Name Datum

Massstab: 1:5  
Format: A1  
Zeichnungsnummer: 7.0308.02  
Index: 2

Artikel-Nr.:  
auf Zg.

Blende: 920

705

Blende: 235

495

Sprechanlage-Mikrofon

Sprechanlage-Lautsprecher

Oberfläche, Blende:

.....

INNEN / KASSE

MAX. GRÖSSE DER KONSTRUKTION ÜBER DEM FASSADESCHALTER

AUSSEN / KUNDE

Wandöffnung:

ÄNDERUNGEN VORBEHALTEN.

Technical drawing of the front view of a rectangular box. The overall width is 600, the internal width is 570, and the overall height is 95. The drawing shows a handle on the top edge and a latch on the right edge. Dashed lines indicate the internal structure or a recessed area.

Technical drawing of a rectangular box with dimensions in mm. The drawing shows a perspective view of a box with a lid. Dimensions include: overall width 670, overall depth 300, lid height 35, lid thickness 23, box height 100, box thickness 20, and overall depth including lid 346. A small detail of a hinge or latch is shown on the lid.

FB7-NS,	RAL ... lackiert	Art. Nr.:	143029
FB7-NS,	Edelstahl gebürstet	Art. Nr.:	143031

Einbaubehälter-Version  
 Biffo bei der Bestellung  
 angeben

Plattenausschnitt: 605

INNEN / KASSE

Plattenausschnitt: 687/5

685

20

140

330

600

Wandöffnung: 885

330

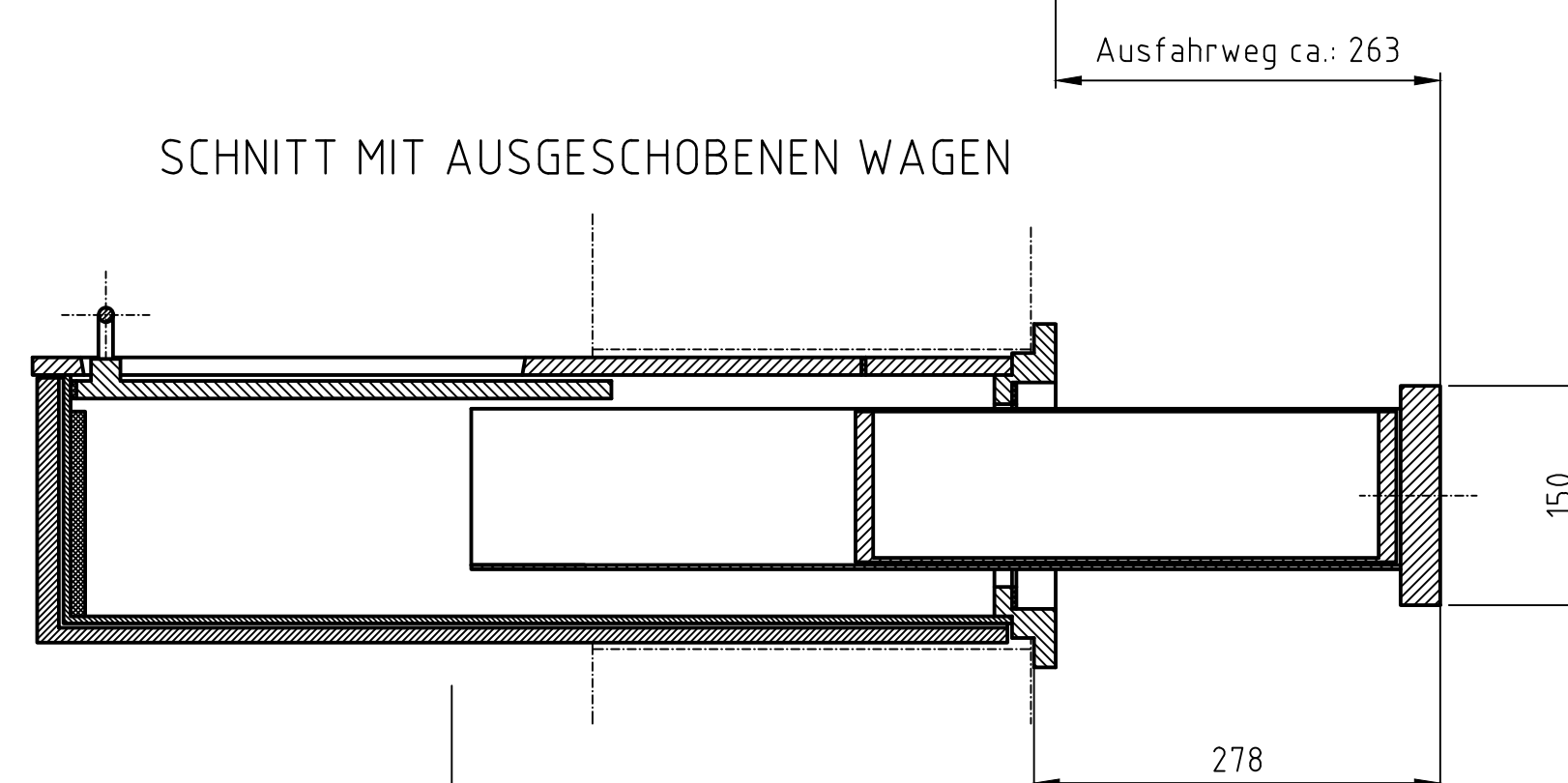
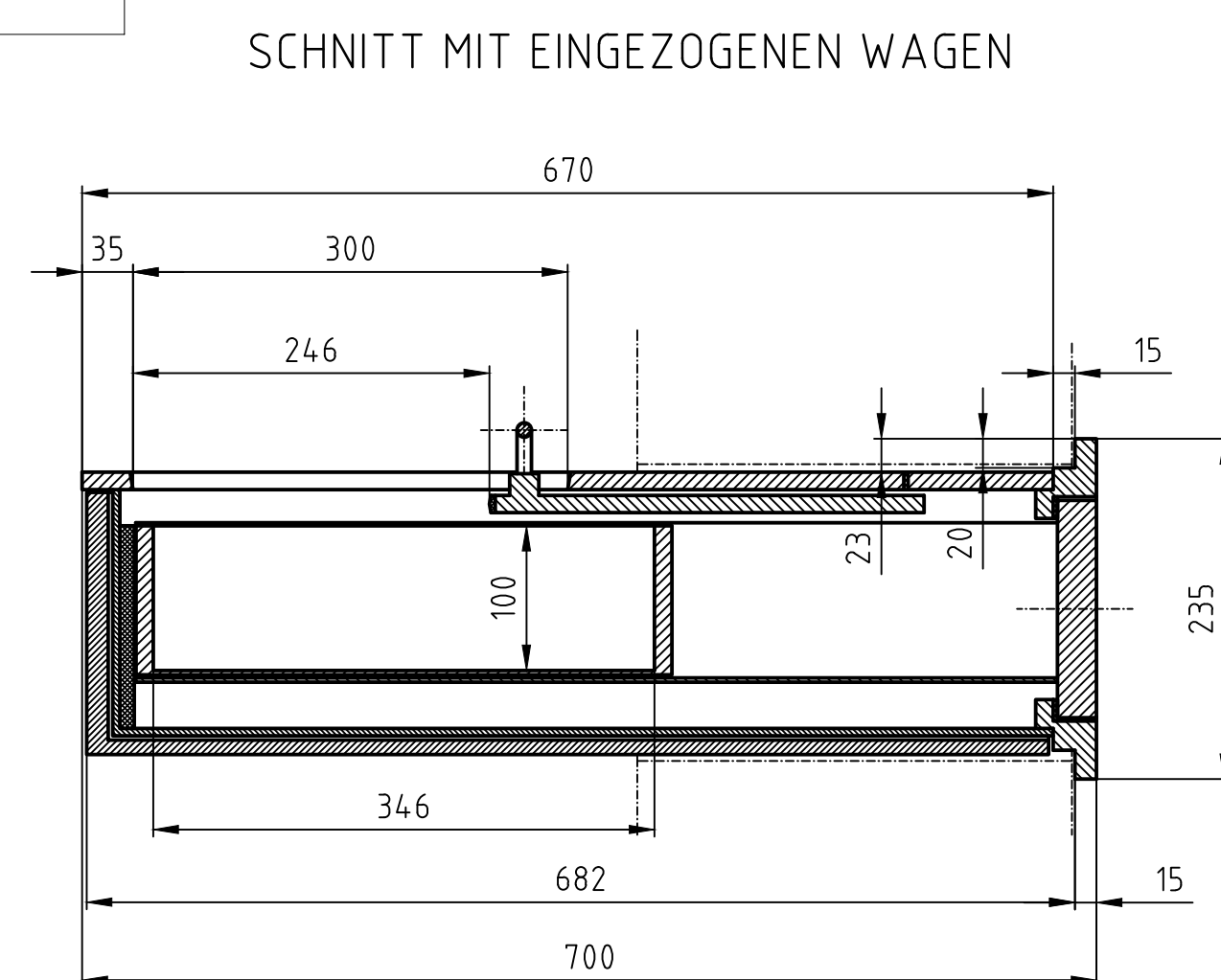
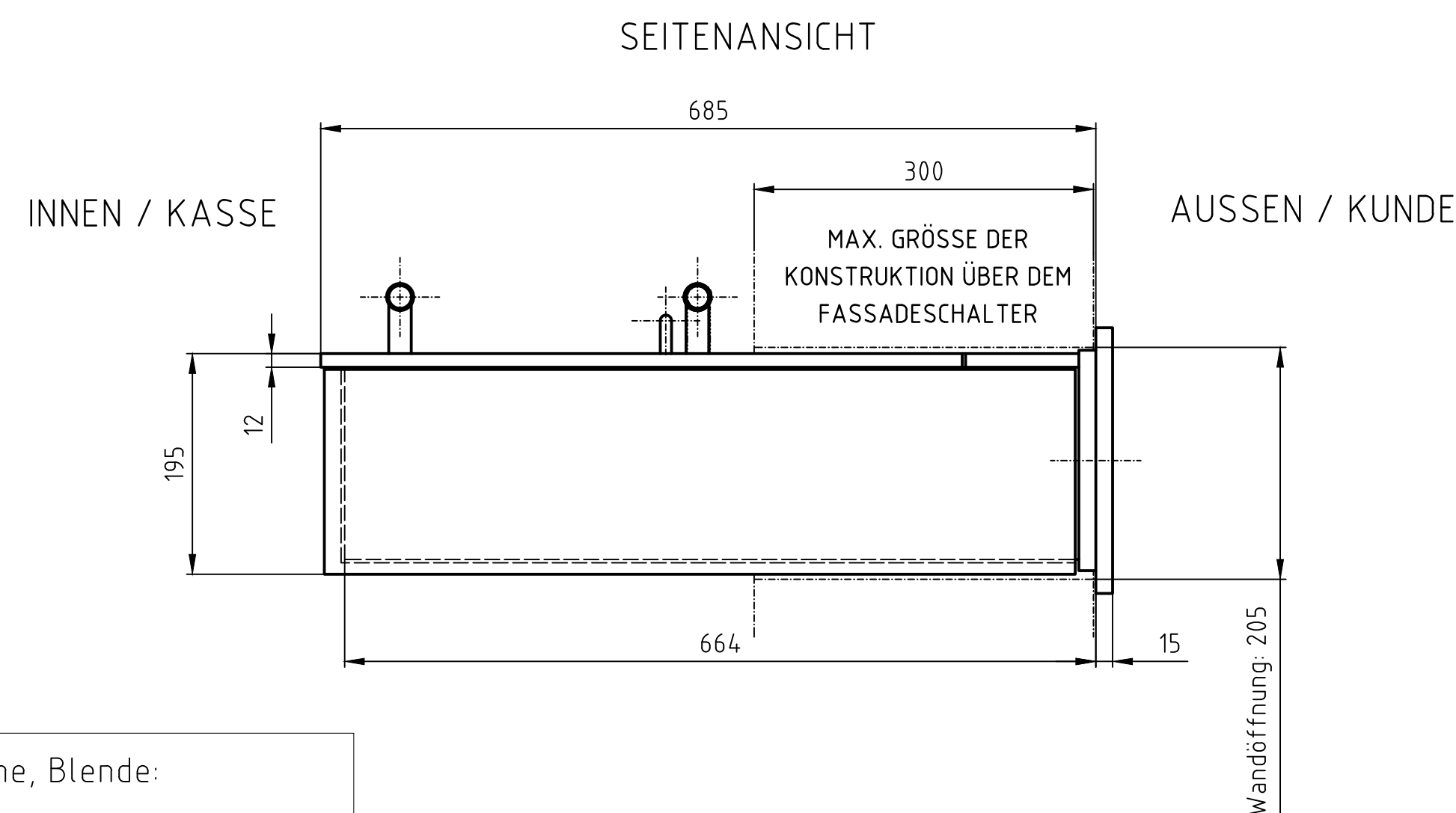
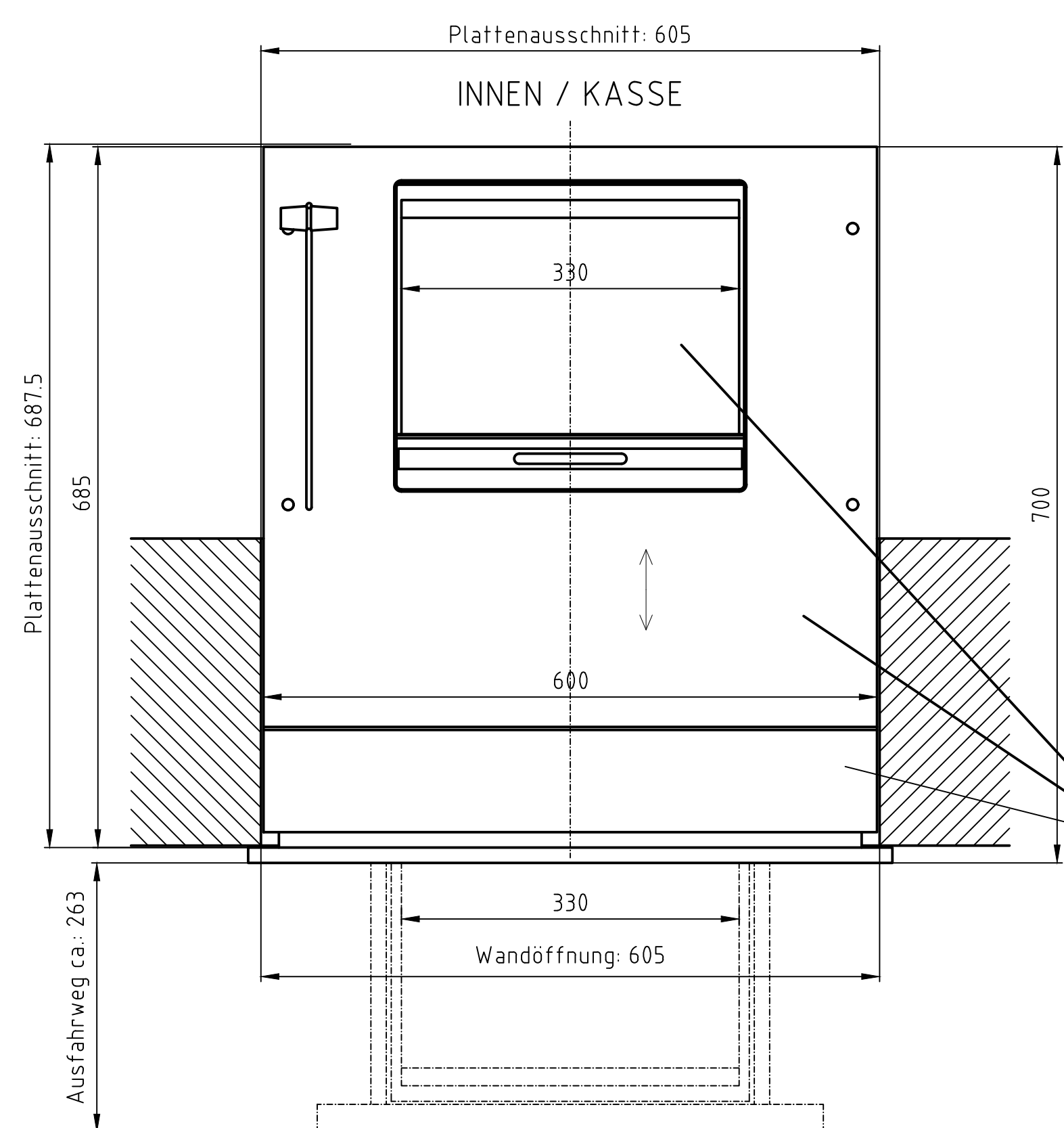
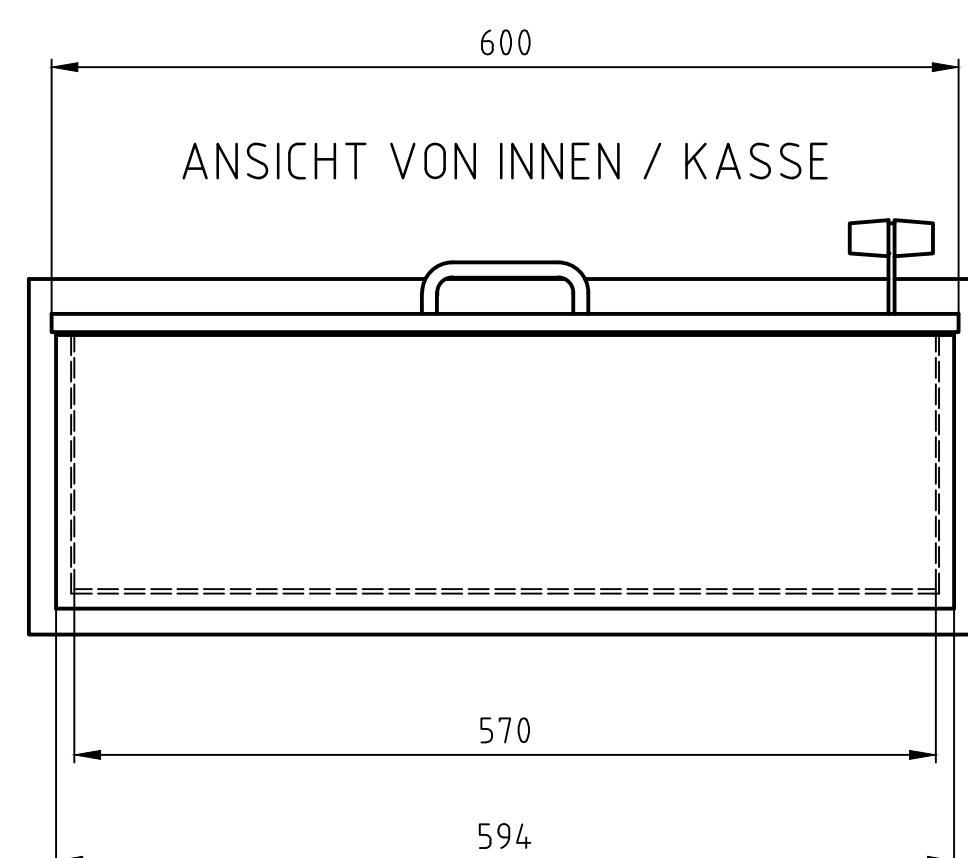
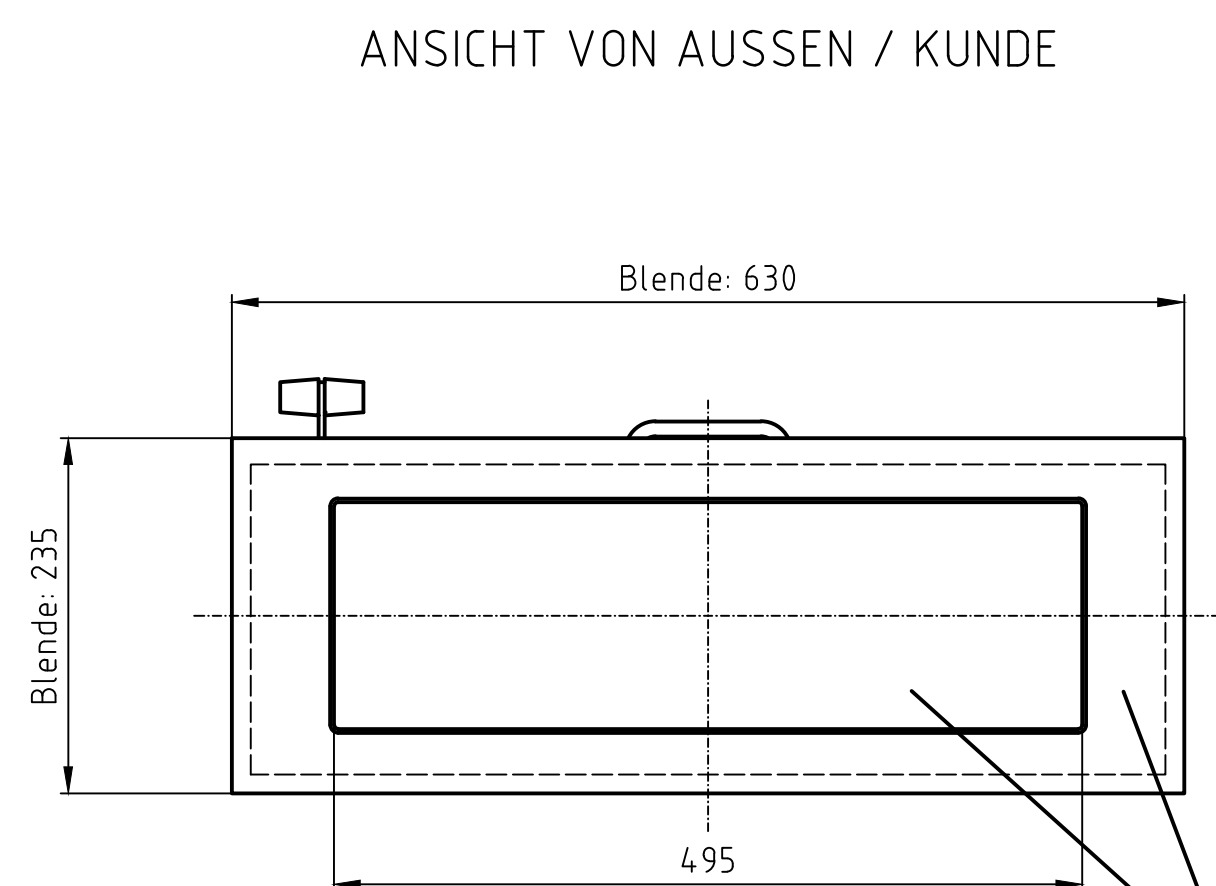
70

15

Ausfahrweg ca.: 263

das Gerät muss innen unterbaut werden

[illegible]



DIE SCHIEBEMULDE WIRD VON AUSSEN IN DEN VORBEREITETEN AUSSCHNITT EINGESCHOBEN. BEI ZU GERINGER WANDSTÄRKE (WENIGER ALS 500 MM), MUSS DAS GERÄT INNEN UNTERSTÜTZT WERDEN.

DAS GEHÄUSE MUSS INNENSEITIG, BAUSEITS VERKLEIDET  
WERDEN.

DER ANTRIEB ERFOLGT MANUELL.

DIESES GERÄT WIRD MIT GRÖSSTER SORGFALT HERGESTELLT.  
TROTZDEM KÖNNEN NACH LANGER LAUFZEIT REPARATUREN  
ERFORDERLICH WERDEN.  
DESHALB SOLLTE DAS GERÄT  
ZUR AUSSENSEITE HERAUSGEZOGEN WERDEN KÖNNEN.

ÄNDERUNGEN VORBEHALTEN.

Fassadenschalter P7097 Ordner FB7-NS ohne Sprechantl. Ausführungen:

FB7-NS,	RAL ... lackiert	Art. Nr.:	142005
FB7-NS,	Edelstahl gebürstet	Art. Nr.:	142007

FB7-NS,	Edelstahl gebürstet	Art. Nr.:	142007
---------	---------------------	-----------	--------

Oberfläche, Blende:

.....

Oberfläche, Abdeckung:

.....

das Gerät muss innen  
unterbaut werden

Freigabe zur Fertigung

den

Stempel und Unterschrift

0.1

0.3

0.4

0.6

0.8

1

0.1

0.3

0.4

0.6

0.8

1

0.1

0.3

0.4

0.6

0.8

1

0.1

0.3

0.4

0.6

0.8

1

0.1

0.3

0.4

0.6

0.8

1

0.1

0.3

0.4

0.6

0.8

1

0.1

0.3

0.4

0.6

0.8

1

0.1

0.3

0.4

0.6

0.8

1

0.1

0.3

0.4

0.6

0.8

1

0.1

0.3

0.4

0.6

0.8

1

0.1

0.3

0.4

0.6

0.8

1

0.1

0.3

0.4

0.6

0.8

1

0.1

0.3

0.4

0.6

0.8

1

0.1

0.3

0.4

0.6

0.8

1

0.1

0.3

0.4

0.6

0.8

1

0.1

0.3

0.4

0.6

0.8

1

0.1

0.3

0.4

0.6

0.8

1

0.1

0.3

0.4

0.6

0.8

1

0.1

0.3

0.4

0.6

0.8

1

0.1

0.3

0.4

0.6

0.8

1

0.1

0.3

0.4

0.6

0.8

1

0.1

0.3

0.4

0.6

0.8

1

0.1

0.3

0.4

0.6

0.8

1

0.1

0.3

0.4

0.6

0.8

1

0.1

0.3

0.4

0.6

0.8

1

0.1

0.3

0.4

0.6

0.8

1

0.1

0.3

0.4

0.6

0.8

1

0.1

0.3

0.4

0.6

0.8

1

0.1

0.3

0.4

0.6

0.8

1

0.1

0.3

0.4

0.6

0.8

1

0.1

0.3

0.4

0.6

0.8

1

0.1

0.3

0.4

0.6

0.8

1

0.1

0.3

0.4

0.6

0.8

1

0.1

0.3

0.4

0.6

0.8

1

0.1

0.3

0.4

0.6

0.8

1

0.1

0.3

0.4

0.6

0.8

1

0.1

0.3

0.4

0.6

0.8

1

0.1

0.3

0.4

0.6

0.8

1

0.1

0.3

0.4

0.6

0.8

1

0.1

0.3

0.4

0.6

0.8

1

0.1

0.3

0.4

0.6

0.8

1

0.1

0.3

0.4

0.6

0.8

1

0.1

0.3

0.4

0.6

0.8

1

0.1

0.3

0.4

0.6

0.8

1

0.1

0.3

0.4

0.6

0.8

1

0.1

0.3

0.4

0.6

0.8

1

0.1

0.3

0.4

0.6

0.8

1

0.1

0.3

0.4

0.6

0.8

1

0.1

0.3

0.4

0.6

0.8

1

0.1

0.3

0.4

0.6

0.8

1

0.1

0.3

0.4

0.6

0.8

1

0.1

0.3

0.4

0.6

0.8

1

0.1

0.3

0.4

0.6

0.8

1

0.1

0.3

0.4

0.6

0.8

1

0.1

0.3

0.4

0.6

0.8

1

0.1

0.3

0.4

0.6

0.8

1

0.1

0.3

0.4

0.6

0.8

1

0.1

0.3

0.4

0.6

0.8

1

0.1

0.3

0.4

0.6

0.8

1

0.1

0.3

0.4

0.6

0.8

1

0.1

0.3

0.4

0.6

0.8

1

0.1

0.3

0.4

0.6

0.8

1

0.1

0.3

0.4

0.6

0.8

1

0.1

0.3

0.4

0.6

0.8

1

0.1

0.3

0.4

0.6

0.8

1

0.1

0.3

0.4

0.6

0.8

1

0.1

0.3

0.4

0.6

0.8

1

0.1

0.3

0.4

0.6

0.8

1

0.1

0.3

0.4

0.6

0.8

1

0.1

0.3

0.4

0.6

0.8

1

0.1

0.3

0.4

0.6

0.8

1

0.1

0.3

0.4

0.6

0.8

1

0.1

0.3

0.4

0.6

0.8

1

0.1

0.3

0.4

0.6

0.8

1

0.1

0.3

0.4

0.6

0.8

1

0.1

0.3

0.4

0.6

0.8

1

0.1

0.3

0.4

0.6

0.8

1

0.1

0.3

0.4

0.6

0.8

1

0.1

0.3

0.4

0.6

0.8

1

0.1

0.3

0.4

0.6

0.8

1

0.1

0.3

0.4

0.6

0.8

1

0.1

0.3

0.4

0.6

0.8

1

0.1

0.3

0.4

0.6

0.8

1

0.1

0.3

0.4

0.6

0.8

1

0.1

0.3

0.4

0.6

0.8

1

0.1

0.3

0.4

0.6

0.8

1

0.1

0.3

0.4

0.6

0.8

1

0.1

0.3

0.4

0.6

0.8

1

0.1

0.3

0.4

0.6

0.8

1

0.1

0.3

0.4

0.6

0.8

1

0.1

0.3

0.4

0.6

0.8

1

0.1

0.3

0.4

0.6

0.8

1

0.1

0.3

0.4

0.6

0.8

1

0.1

0.3

0.4

0.6

0.8

1

0.1

0.3

0.4

0.6

0.8

1

0.1

0.3

0.4

0.6

0.8

1

0.1

0.3

0.4

0.6

0.8

1

0.1

0.3

0.4

0.6

0.8

1

0.1

0.3

0.4

0.6

0.8

1

0.1

0.3

0.4

0.6

0.8

1

0.1

0.3

0.4

0.6

0.8

1

0.1

0.3

0.4

0.6

0.8

1

0.1

0.3

0.4

0.6

0.8

1

0.1

0.3

0.4

0.6

0.8

1

0.1

0.3

0.4

0.6

0.8

1

0.1

0.3

0.4

0.6

0.8

1

0.1

0.3

0.4

0.6

0.8

1

0.1

0.3

0.4

0.6

0.8

1

0.1

0.3

0.4

0.6

0.8

1

0.1

0.3

0.4

0.6

0.8

1

0.1

0.3

0.4

0.6

0.8

1

0.1

0.3

0.4

0.6

0.8

1

0.1

0.3

0.4

0.6

0.8

1

0.1

0.3

0.4

0.6

0.8

1

0.1

0.3

0.4

0.6

0.8

1

0.1

0.3

0.4

0.6

0.8

1

0.1

0.3

0.4

0.6

0.8

1

0.1

0.3

0.4

0.6

0.8

1

0.1

0.3

0.4

0.6

0.8

1

0.1

0.3

0.4

0.6

0.8

1

0.1

0.3

0.4

0.6

0.8

1

0.1

0.3

0.4

0.6

0.8

1

0.1

0.3

0.4

0.6

0.8

1

0.1

0.3

0.4

0.6

0.8

1

0.1

0.3

0.4

0.6

0.8

1

0.1

0.3

0.4

0.6

0.8

1

0.1

0.3

0.4

0.6

0.8

1

0.1

0.3

0.4

0.6

0.8

1

0.1

0.3

0.4

0.6

0.8

1

0.1

0.3

0.4

0.6

0.8

1

0.1

0.3

0.4

0.6

0.8

1

0.1

0.3

0.4

0.6

0.8

1

0.1

0.3

0.4

0.6

0.8

1

0.1

0.3

0.4

0.6

0.8

1

0.1

0.3

0.4

0.6

0.8

1

0.1

0.3

0.4

0.6

0.8

1

0.1

0.3

0.4

0.6

0.8

1

0.1

0.3

0.4

0.6

0.8

1

0.1

0.3

0.4

0.6

0.8

1

0.1

0.3

0.4

0.6

0.8

1

0.1

0.3

0.4

0.6

0.8

1

0.1

0.3

0.4

0.6

0.8

1

0.1

0.3

0.4

0.6

0.8

1

0.1

0.3

0.4

0.6

0.8

1

0.1

0.3

0.4

0.6

0.8

1

0.1

0.3

0.4

0.6

0.8

1

0.1

0.3

0.4

0.6

0.8

1

0.1

0.3

0.4

0.6

0.8

1

0.1

0.3

0.4

0.6

0.8

1

0.1

0.3

0.4

0.6

0.8

1

0.1

0.3

0.4

0.6

0.8

1

0.1

0.3

0.4

0.6

0.8

1

0.1

0.3

0.4

0.6

0.8

1

0.1

0.3

0.4

0.6

0.8

1

0.1

0.3

0.4

0.6

0.8

1

0.1

0.3

0.4

0.6

0.8

1

0.1

0.3

0.4

0.6

0.8

1

0.1

0.3

0.4

0.6

0.8

1

0.1

0.3

0.4

0.6

0.8

1

0.1

0.3

0.4

0.6

0.8

1

0.1

0.3

0.4

0.6

0.8

1

0.1

0.3

0.4

0.6

0.8

1

0.1

0.3

0.4

0.6

0.8

1

0.1

0.3

0.4

0.6

0.8

1

0.1

0.3

0.4

0.6

0.8

1

0.1

0.3

0.4

0.6

0.8

1

0.1

0.3

0.4

0.6

0.8

1

0.1

0.3

0.4

0.6

0.8

1

0.1

0.3

0.4

0.6

0.8

1

0.1

0.3

0.4

0.6

0.8

1

0.1

0.3

0.4

0.6

0.8

1

0.1

0.3

0.4

0.6

0.8

1

0.1

0.3

0.4

0.6

0.8

1

0.1

0.3

0.4

0.6

0.8

1

0.1

0.3

0.4

0.6

0.8

1

0.1

0.3

0.4

0.6

0.8

1

0.1

0.3

0.4

0.6

0.8

1

0.1

0.3

0.4

0.6

0.8

1

0.1

0.3

0.4

0.6

0.8

1

0.1

0.3

0.4

0.6

0.8

1

0.1

0.3

0.4

0.6

0.8

1

0.1

0.3

0.4

0.6

0.8

1

0.1

0.3

0.4

0.6

0.8

1

0.1

0.3

0.4

0.6

0.8

1

0.1

0.3

0.4

0.6

0.8

1

0.1

0.3

0.4

0.6

0.8

1

0.1

0.3

0.4

0.6

0.8

1

0.1

0.3

0.4

0.6

0.8

1

0.1

0.3

0.4

0.6

0.8

1

0.1

0.3

0.4

0.6

0.8

1

0.1

0.3

0.4

0.6

0.8

1

0.1

0.3

0.4

0.6

0.8

1

0.1

0.3

0.4

0.6

0.8

1

0.1

0.3

0.4

0.6

0.8

1

0.1

0.3

0.4

0.6

0.8

1

0.1

0.3

0.4

0.6

0.8

1

0.1

0.3

0.4

0.6

0.8

1

0.1

0.3

0.4

0.6

0.8

1

0.1

0.3

0.4

0.6

0.8

1

0.1

0.3

0.4

0.6

0.8

1

0.1

0.3

0.4

0.6

0.8

1

0.1

0.3

0.4

0.6

0.8

1

0.1

0.3

0.4

0.6

0.8

1

0.1

0.3

0.4

0.6

0.8

1

0.1

0.3

0.4

0.6

0.8

1

0.1

0.3

0.4

0.6

0.8

1

0.1

0.3

0.4

0.6

0.8

1

0.1

0.3

0.4

0.6

0.8

1

0.1

0.3

0.4

0.6

0.8

1

0.1

0.3

0.4

0.6

0.8

1

0.1

0.3

0.4

0.6

0.8

1

0.1

0.3

0.4

0.6

0.8

1

0.1

0.3

0.4

0.6

0.8

1

0.1

0.3

0.4

0.6

0.8

1

0.1

0.3

0.4

0.6

0.8

1

0.1

0.3

0.4

0.6

0.8

1

0.1

0.3

0.4

0.6

0.8

1

0.1

0.3

0.4

0.6

0.8

1

0.1

0.3

0.4

0.6

0.8

1

0.1

0.3

0.4

0.6

0.8

1

0.1

0.3

0.4

0.6

0.8

1

0.1

0.3

0.4

0.6

0.8

1

0.1

0.3

0.4

0.6

0.8

1

0.1

0.3

0.4

0.6

0.8

1

0.1

0.3

0.4

0.6

0.8

1

0.1

0.3

0.4

0.6

0.8

1

0.1

0.3

0.4

0.6

0.8

1

0.1

0.3

0.4

0.6

0.8

1

0.1

0.3

0.4

0.6

0.8

1

0.1

0.3

0.4

0.6

0.8

1

0.1

0.3

0.4

0.6

0.8

1

0.1

0.3

0.4

0.6

0.8

1

0.1

0.3

0.4

0.6

0.8

1

0.1

0.3

0.4

0.6

0.8

1

0.1

0.3

0.4

0.6

0.8

1

0.1

0.3

0.4

0.6

0.8

1

0.1

0.3

0.4

0.6

0.8

1

0.1

0.3

0.4

0.6

0.8

1

0.1

0.3

0.4

0.6

0.8

1

0.1

0.3

0.4

0.6

0.8

1

0.1

0.3

0.4

0.6

0.8

1

0.1

0.3

0.4

0.6

0.8

1

0.1

0.3

0.4

0.6

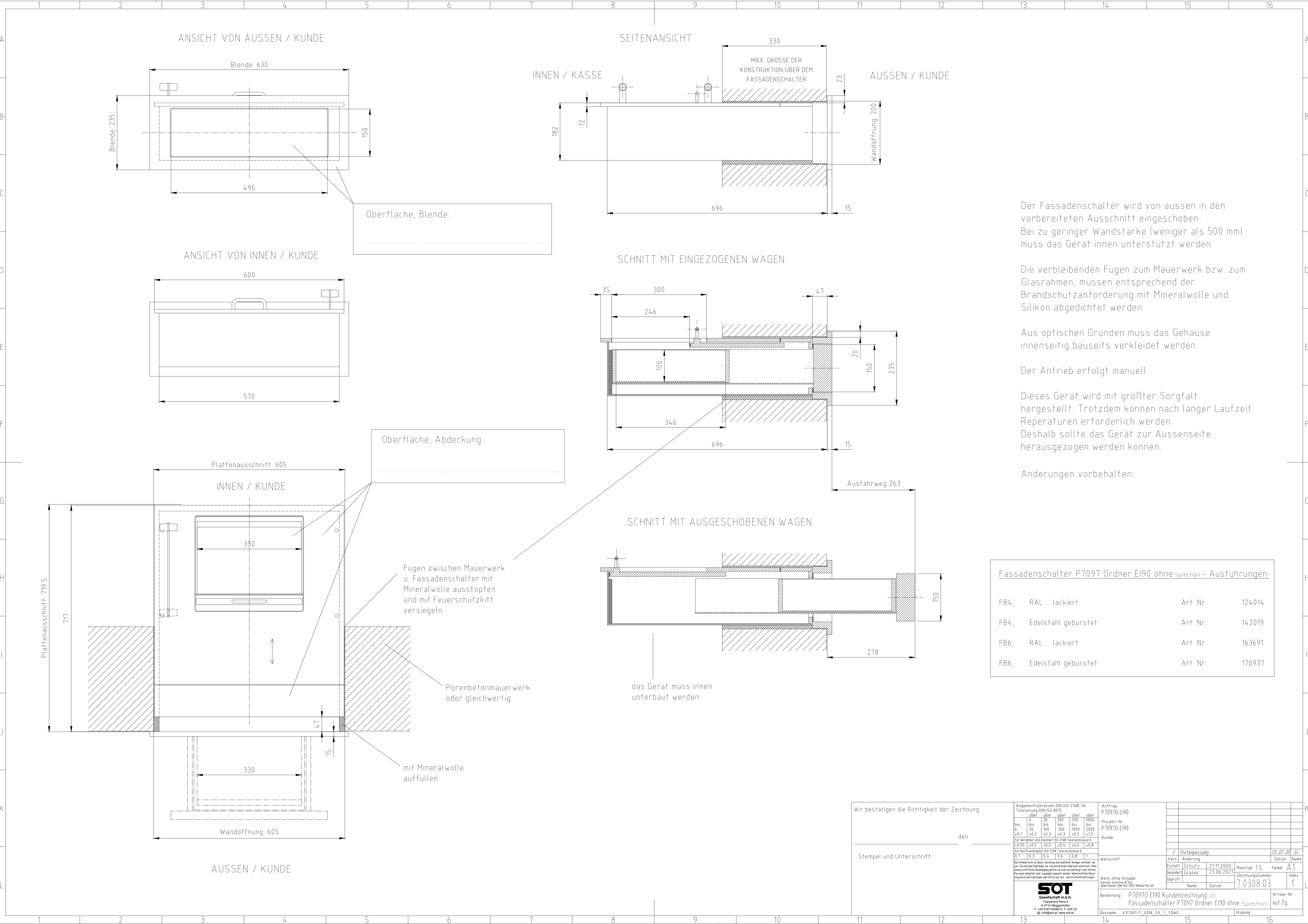
0.8

1

0.1

0.3

0.4



Der Fassadenschalter wird von aussen in den vorbereiteten Ausschnitt eingeschoben. Bei zu geringer Wandstärke (weniger als 500 mm) muss das Gerät innen unterstützt werden.

Die verbleibenden Fugen zum Mauerwerk bzw. zum Glasrahmen, müssen entsprechend der Brandschutzanforderung mit Mineralwolle und Silikon abgedichtet werden.

Aus optischen Gründen muss das Gehäuse innenseitig bauseits verkleidet werden.

Der Antrieb erfolgt manuell.

Dieses Gerät wird mit größter Sorgfalt hergestellt. Trotzdem können nach langer Laufzeit Reparaturen erforderlich werden. Deshalb sollte das Gerät zur Aussenseite herausgezogen werden können.

Änderungen vorbehalten.

Fassadenschalter P7097 Ordner EI90 ohne Sprechnl. – Ausführungen:			
FB4,	RAL ... lackiert	Art. Nr.:	124014
FB4,	Edelstahl gebürstet	Art. Nr.:	142019
FB6,	RAL ... lackiert	Art. Nr.:	163691
FB6,	Edelstahl gebürstet	Art. Nr.:	176937

Wir bestätigen die Richtigkeit der Zeichnung  den  Stempel und Unterschrift		Allgemeintoleranzen DIN ISO 2768-Ts Tolerierung DIN ISO 8015						Auftrag P70970 EI90																																																																																																																																																																																																																																																																																																																																																																																																																																																																																																																																																																																																																																																																																																																																																																																																																																																																																																																																																																																																																																																																																																																																																																																																																																																																																																																																																																																																																																																										
---	--	---	--	--	--	--	--	------------------------	--	--	--	--	--	--	--	--	--	--	--	--	--	--	--	--	--	--	--	--	--	--	--	--	--	--	--	--	--	--	--	--	--	--	--	--	--	--	--	--	--	--	--	--	--	--	--	--	--	--	--	--	--	--	--	--	--	--	--	--	--	--	--	--	--	--	--	--	--	--	--	--	--	--	--	--	--	--	--	--	--	--	--	--	--	--	--	--	--	--	--	--	--	--	--	--	--	--	--	--	--	--	--	--	--	--	--	--	--	--	--	--	--	--	--	--	--	--	--	--	--	--	--	--	--	--	--	--	--	--	--	--	--	--	--	--	--	--	--	--	--	--	--	--	--	--	--	--	--	--	--	--	--	--	--	--	--	--	--	--	--	--	--	--	--	--	--	--	--	--	--	--	--	--	--	--	--	--	--	--	--	--	--	--	--	--	--	--	--	--	--	--	--	--	--	--	--	--	--	--	--	--	--	--	--	--	--	--	--	--	--	--	--	--	--	--	--	--	--	--	--	--	--	--	--	--	--	--	--	--	--	--	--	--	--	--	--	--	--	--	--	--	--	--	--	--	--	--	--	--	--	--	--	--	--	--	--	--	--	--	--	--	--	--	--	--	--	--	--	--	--	--	--	--	--	--	--	--	--	--	--	--	--	--	--	--	--	--	--	--	--	--	--	--	--	--	--	--	--	--	--	--	--	--	--	--	--	--	--	--	--	--	--	--	--	--	--	--	--	--	--	--	--	--	--	--	--	--	--	--	--	--	--	--	--	--	--	--	--	--	--	--	--	--	--	--	--	--	--	--	--	--	--	--	--	--	--	--	--	--	--	--	--	--	--	--	--	--	--	--	--	--	--	--	--	--	--	--	--	--	--	--	--	--	--	--	--	--	--	--	--	--	--	--	--	--	--	--	--	--	--	--	--	--	--	--	--	--	--	--	--	--	--	--	--	--	--	--	--	--	--	--	--	--	--	--	--	--	--	--	--	--	--	--	--	--	--	--	--	--	--	--	--	--	--	--	--	--	--	--	--	--	--	--	--	--	--	--	--	--	--	--	--	--	--	--	--	--	--	--	--	--	--	--	--	--	--	--	--	--	--	--	--	--	--	--	--	--	--	--	--	--	--	--	--	--	--	--	--	--	--	--	--	--	--	--	--	--	--	--	--	--	--	--	--	--	--	--	--	--	--	--	--	--	--	--	--	--	--	--	--	--	--	--	--	--	--	--	--	--	--	--	--	--	--	--	--	--	--	--	--	--	--	--	--	--	--	--	--	--	--	--	--	--	--	--	--	--	--	--	--	--	--	--	--	--	--	--	--	--	--	--	--	--	--	--	--	--	--	--	--	--	--	--	--	--	--	--	--	--	--	--	--	--	--	--	--	--	--	--	--	--	--	--	--	--	--	--	--	--	--	--	--	--	--	--	--	--	--	--	--	--	--	--	--	--	--	--	--	--	--	--	--	--	--	--	--	--	--	--	--	--	--	--	--	--	--	--	--	--	--	--	--	--	--	--	--	--	--	--	--	--	--	--	--	--	--	--	--	--	--	--	--	--	--	--	--	--	--	--	--	--	--	--	--	--	--	--	--	--	--	--	--	--	--	--	--	--	--	--	--	--	--	--	--	--	--	--	--	--	--	--	--	--	--	--	--	--	--	--	--	--	--	--	--	--	--	--	--	--	--	--	--	--	--	--	--	--	--	--	--	--	--	--	--	--	--	--	--	--	--	--	--	--	--	--	--	--	--	--	--	--	--	--	--	--	--	--	--	--	--	--	--	--	--	--	--	--	--	--	--	--	--	--	--	--	--	--	--	--	--	--	--	--	--	--	--	--	--	--	--	--	--	--	--	--	--	--	--	--	--	--	--	--	--	--	--	--	--	--	--	--	--	--	--	--	--	--	--	--	--	--	--	--	--	--	--	--	--	--	--	--	--	--	--	--	--	--	--	--	--	--	--	--	--	--	--	--	--	--	--	--	--	--	--	--	--	--	--	--	--	--	--	--	--	--	--	--	--	--	--	--	--	--	--	--	--	--	--	--	--	--	--	--	--	--	--	--	--	--	--	--	--	--	--	--	--	--	--	--	--	--	--	--	--	--	--	--	--	--	--	--	--	--	--	--	--	--	--	--	--	--	--	--	--	--	--	--	--	--	--	--	--	--	--	--	--	--	--	--	--	--	--	--	--	--	--	--	--	--	--	--	--	--	--	--	--	--	--	--	--	--	--	--	--	--	--	--	--	--	--	--	--	--	--	--	--	--	--	--	--	--	--	--	--	--	--	--	--	--	--	--	--	--	--	--	--	--	--	--	--	--	--	--	--	--	--	--	--	--	--	--	--	--	--	--	--	--	--	--	--	--	--	--	--	--	--	--	--	--	--	--	--	--	--	--	--	--	--	--	--	--	--	--	--	--	--	--	--	--	--	--	--	--	--	--	--	--	--	--	--	--	--	--	--	--	--	--	--	--	--	--	--	--	--	--	--	--	--	--	--	--	--	--	--	--	--	--	--	--	--	--	--	--	--	--	--	--	--	--	--	--	--	--	--	--	--	--	--	--	--	--	--	--	--	--	--	--	--	--	--	--	--	--	--	--	--	--	--	--	--	--	--	--	--	--	--	--	--	--	--	--	--	--	--	--	--	--	--	--	--	--	--	--	--	--	--	--	--	--	--	--	--	--	--	--	--	--	--	--	--	--	--	--	--	--	--	--	--	--	--	--	--	--	--	--	--	--	--	--	--	--	--	--	--	--	--	--	--	--	--	--	--	--	--	--	--	--	--	--	--	--	--	--	--	--	--	--	--	--	--	--	--	--	--	--	--	--	--	--	--	--	--	--	--	--	--	--	--	--	--	--	--	--	--	--	--	--	--	--	--	--	--	--	--	--	--	--	--	--	--	--	--	--	--	--	--	--	--	--	--	--	--	--	--	--	--	--	--	--	--	--	--	--	--	--	--	--	--	--	--	--	--	--	--	--	--	--	--	--	--	--	--	--	--	--	--	--	--	--	--	--	--	--	--	--	--	--	--	--	--	--	--	--	--	--	--	--	--	--	--	--	--	--	--	--	--	--	--	--	--	--	--	--	--	--	--	--	--	--	--	--	--	--	--	--	--	--	--	--	--	--	--	--	--	--	--	--	--	--	--	--	--	--	--	--	--	--	--	--	--	--

