

# P 8011

## Schalterfenster



- Stahl-Einbauzarge in lackierter Ausführung
- Thekenelement mit integrierter Schiebemulde P 7032
- mit Sprechanlage zur Verständigung



### Sicherheit

Beschusshemmung  
Schiebemulde P 7032 FB4 - NS nach DIN EN 1522, Glas in BR 3-S (auch gemäß BGV C9 - UVV Kassen)



### Abmessungen

Wandöffnung  
B x H = 780 mm x 1.200 mm,

Lichte Durchgabemaße  
B x H x T = 384 x 86 x 274 mm



### Montage

Das Schalterfenster P 8011 wird fertig montiert und komplett verkabelt geliefert. Nach Demontage der äußeren Zargenhälfte wird diese von außen in die Wandöffnung eingeschoben, fest angedrückt und im umlaufenden Mauerwerk verschraubt. Dann wird die innere Zargenhälfte von der anderen Seite eingeschoben und mit der äußeren Zargenhälfte verschraubt. Zum Anschluss der integrierten Sprechanlage wird auf der Innenseite eine 230 Volt Netzsteckdose benötigt. Die Möglichkeit einer späteren Demontage für Wartungs- oder Reparaturarbeiten muss gewährleistet sein.

### Optional

- zugluftreduzierte Schiebemulde P 7032 in Beschussklasse FB4
- P 8011, in höherer Glas-Beschussklasse BR4-NS
- mit Beleuchtungselement
- Jalousie
- Sondergrößen
- auch verfügbar mit Schiebemulde in Ordnerhöhe



Dieses einbaufertige Schalterelement für den Innenbereich ist komplett ausgestattet und für den Einbau in eine fertig verputzte Wandöffnung vorgesehen. Es wird als Kasse oder als Spät-, Ticket- oder Empfangsschalter eingesetzt und besteht aus folgenden Komponenten:

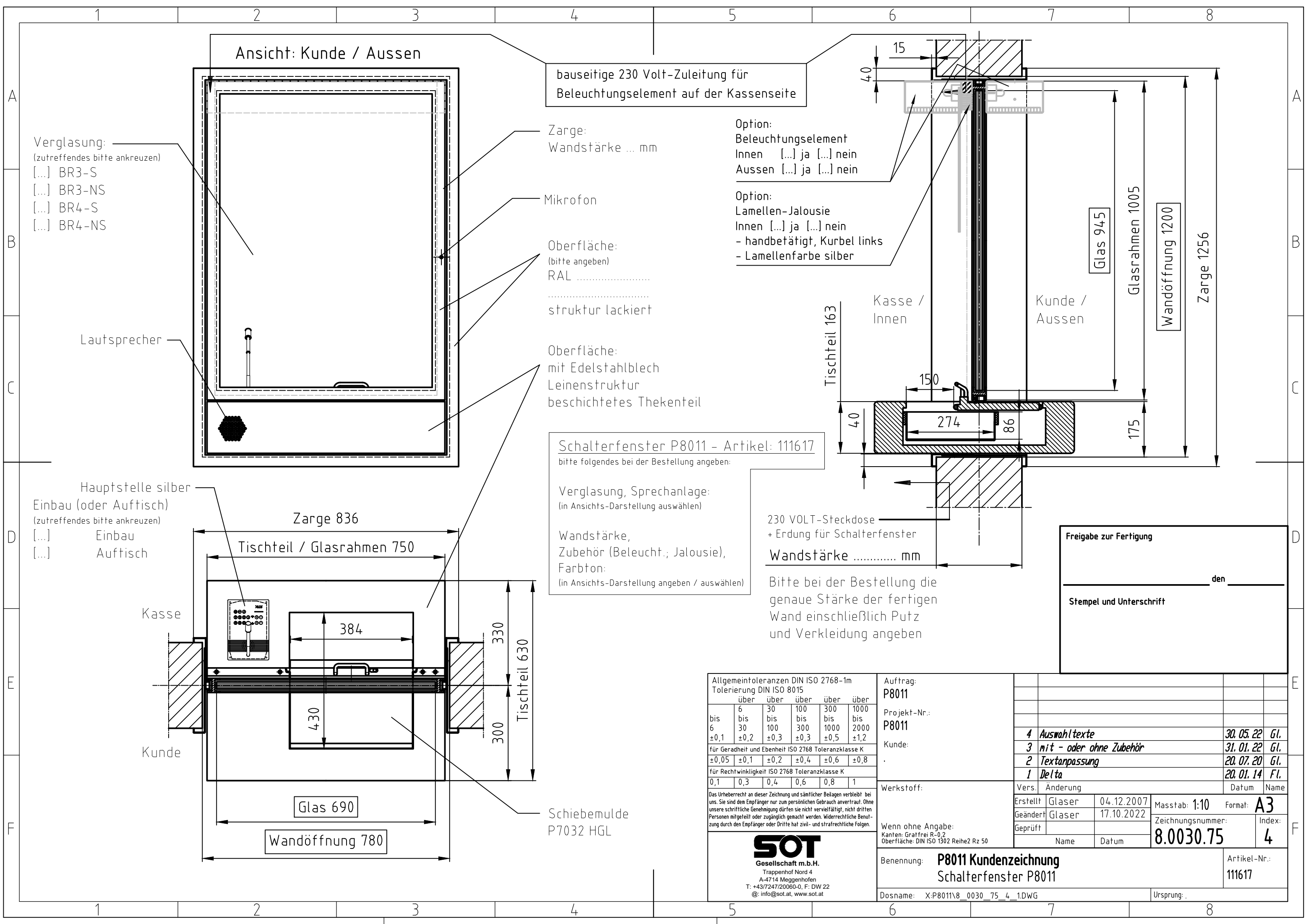
- Stahl-Umfassungs-zarge in strukturlackierter Ausführung
- beidseitiges Thekenelement in pflegeleichtem, leinenstrukturiertem Edelstahl
- Freisprechanlage, vollständig integriert
- Verglasung standardmäßig in BR3-S

### Bedienung

Die Bedienung erfolgt manuell. Die Mulde und die gegenläufige Abdeckplatte arretieren in den beiden Endstellungen. Die Entriegelung erfolgt mit dem Daumen am links vom Schiebegriff angebrachten Hebel, die Mulde lässt sich dann leichtgängig nach außen schieben.

### Konstruktion und Ausführung

Stahl-Umfassungs-zarge in strukturlackierter Ausführung im Farbton RAL 7035, lichtgrau. Das Thekenelement ist in pflegeleichter Edelstahl-Leinenstruktur mit integrierter, zugluftreduzierter Schiebemulde P 7032 FB4 (Handbedienung) ausgeführt. Die Oberfläche der P 7032 und der Zahlwagen sind aus Edelstahl. Die darüberliegende Verglasung wird standardmäßig in Beschussklasse BR3-S ausgeführt. Im Schalterfenster ist eine vollständige, steckerfertig verdrahtete Sprechanlage integriert.



Verglasung:  
(zutreffendes bitte ankreuzen)  
[...] BR3-S  
[...] BR3-NS  
[...] BR4-S  
[...] BR4-NS

Lautsprecher

Hauptstelle silber  
Einbau (oder Auftisch)  
(zutreffendes bitte ankreuzen)  
[...] Einbau  
[...] Auftisch

bauseitige 230 Volt-Zuleitung für  
Beleuchtungselement auf der Kassenseite

Zarge:  
Wandstärke ... mm

Mikrofon

Oberfläche:  
(bitte angeben)  
RAL .....  
struktur lackiert

Oberfläche:  
mit Edelstahlblech  
Leinenstruktur  
beschichtetes Thekenteil

Option:  
Beleuchtungselement  
Innen [...] ja [...] nein  
Aussen [...] ja [...] nein

Option:  
Lamellen-Jalousie  
Innen [...] ja [...] nein  
- handbetätigt, Kurbel links  
- Lamellenfarbe silber

Schalterfenster P8011 - Artikel: 111617  
bitte folgendes bei der Bestellung angeben:

Verglasung, Sprechanlage:  
(in Ansichts-Darstellung auswählen)

Wandstärke,  
Zubehör (Beleucht.; Jalousie),  
Farbton:  
(in Ansichts-Darstellung angeben / auswählen)

230 VOLT-Steckdose  
+ Erdung für Schalterfenster  
Wandstärke ..... mm

Bitte bei der Bestellung die  
genaue Stärke der fertigen  
Wand einschließlich Putz  
und Verkleidung angeben

Freigabe zur Fertigung

den

Stempel und Unterschrift

| Allgemeintoleranzen DIN ISO 2768-1m                  |          |            |             |              |               |
|--|----------|------------|-------------|--------------|---------------|
| Tolerierung DIN ISO 8015                             |          |            |             |              |               |
|  | über     | über       | über        | über         | über          |
| bis 6  | 6 bis 30 | 30 bis 100 | 100 bis 300 | 300 bis 1000 | 1000 bis 2000 |
| ±0,1   | ±0,2     | ±0,3       | ±0,3        | ±0,5         | ±1,2          |
| für Geradheit und Ebenheit ISO 2768 Toleranzklasse K |          |            |             |              |               |
| ±0,05  | ±0,1     | ±0,2       | ±0,4        | ±0,6         | ±0,8          |
| für Rechtwinkligkeit ISO 2768 Toleranzklasse K       |          |            |             |              |               |
| 0,1  | 0,3      | 0,4        | 0,6         | 0,8          | 1             |

Das Urheberrecht an dieser Zeichnung und sämtlicher Beilagen verbleibt bei uns. Sie sind dem Empfänger nur zum persönlichen Gebrauch anvertraut. Ohne unsere schriftliche Genehmigung dürfen sie nicht vervielfältigt, nicht dritten Personen mitgeteilt oder zugänglich gemacht werden. Widerrechtliche Benutzung durch den Empfänger oder Dritte hat zivil- und strafrechtliche Folgen.

**SOT**  
Gesellschaft m.b.H.  
Trappenhof Nord 4  
A-4714 Meggenhofen  
T: +43/7247/20060-0, F: DW 22  
@: info@sot.at, www.sot.at

|  |                |                         |                   |               |                        |
|--|----------------|-------------------------|-------------------|---------------|------------------------|
| Auftrag:<br>P8011<br><br>Projekt-Nr.:<br>P8011<br><br>Kunde:<br>.                    |                |                         |                   |               |                        |
|  |                |                         |                   |               |                        |
|  |                |                         |                   |               |                        |
|  | 4              | Auswahltexte            |                   | 30. 05. 22    | Gl.                    |
|  | 3              | mit - oder ohne Zubehör |                   | 31. 01. 22    | Gl.                    |
| Werkstoff:   | 2              | Textanpassung           |                   | 20. 07. 20    | Gl.                    |
|  | 1              | Delta                   |                   | 20. 01. 14    | Fl.                    |
|  | Vers. Änderung |                         |                   | Datum         | Name                   |
|  | Erstellt       | Glaser                  | 04.12.2007        | Masstab: 1:10 | Format: A3             |
|  | Geändert       | Glaser                  | 17.10.2022        |               |                        |
| Wenn ohne Angabe:<br>Kanten: Gratfrei R=0,2<br>Oberfläche: DIN ISO 1302 Reihe2 Rz 50 | Geprüft        |                         | Zeichnungsnummer: |               | Index:                 |
|  |                |                         | 8.0030.75         |               | 4                      |
|  | Name           |                         | Datum             |               |                        |
| Benennung: P8011 Kundenzeichnung<br>Schalterfenster P8011                            |                |                         |                   |               | Artikel-Nr.:<br>111617 |
| Dosname: X:P8011\8_0030_75_4_1.DWG   |                |                         | Ursprung: .       |               |                        |