

Gepäck- Röntgenprüfgerät BV 6045



Das BV 6045 ist ein zuverlässiges, hochqualitatives und effizientes Gepäckröntgenprüfgerät, welches eine verbesserte Erkennung von Bedrohungen und Schmuggelware ermöglicht.

Das BV 6045 macht Sicherheitskontrollen effizient, schnell und zuverlässig. Durch die optimale Tunnelgröße und die innovativen Features bietet das BV 6045 die besten Detektionsmöglichkeiten für Schmuggelware und gefährliche Gegenstände.

Die hohe Bildqualität in Kombination mit fortschrittlichen Bildverarbeitungstools und einer Software zur Bedrohungserkennung ermöglicht es dem Bediener, jeden Gepäckinhalt schnell und effektiv zu bewerten, ohne die Durchsatzleistung zu beeinträchtigen.

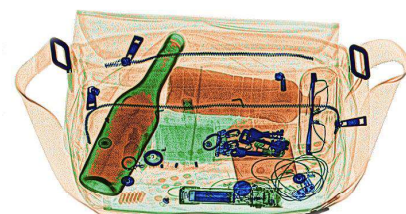
Abmessungen

- Tunnelmaße.....B-610 x H-450 mm
- Förderbandgeschwindigkeit.....0,22 +/-0,03 m/s
- Gewicht Förderband.....max 180 kg
- Anodenspannung.....140/160 kV
- Stahldurchdringung.....36 mm (garantiert), 37 mm (typisch)
- Auflösung.....0,8 mm (40 AWG)
- Mehrenergie-Detektor.....Ja
- Farbanzahl zur automatischen Materialklassifizierung.....7 und 3
- Länge x Breite x Höhe.....2140 x 845 x1325 mm
- Gewicht.....410 kg



Softwarebesonderheiten

- Automatischer Alarm bei Objekten mit hoher Dichte
- Automatische Gefahrenkennung (Waffen, Drogen, Sprengstoffe, etc.)
- Markierung von Objekten mit Atomzahl 7, 8 und 9 (Unterstützung des Bedieners zur Gefahrenerkennung)
- Threat Image Projection (T.I.P.)
- Pseudocolordarstellung
- Automatische Kontrastanpassung
- Gamma-Korrektur
- Negativ Option
- Optimierung durch Kantenverstärkung und Bildverbesserungsalgorithmen
- Hoher Zoom (bis zu 96x)
- Schnellstart (ca. 30 Sekunden)
- Bild-Scrolling
- u.v.m.

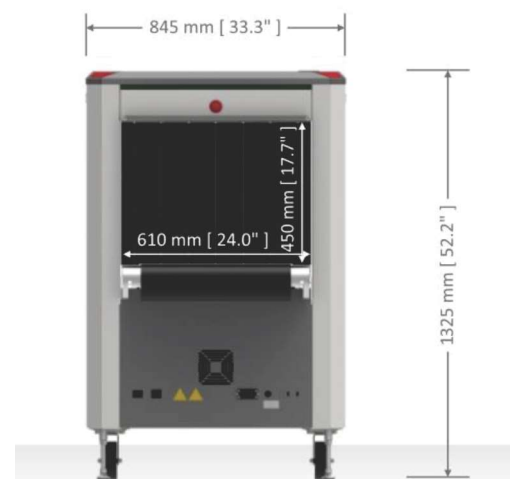


Gepäck- Röntgenprüfgerät BV 6045



Besonderheiten

- Sehr gutes Preis-Leistungs-Verhältnis
- Geringe Größe, gut versetzbar
- Optimale Bildqualität
- Hohe Verlässlichkeit
- Automatische Markierung von gefährlichen Gegenständen (Drogen, Waffen, etc.) und Markierung von Objekten mit hoher Dichte
- Automatische Schusswaffendetektion
- Hoher Durchlass von Gepäck
- Hohe Stahldurchdringung (37 mm)
- Integriertes T.I.P. Modul (Threat Image Projection)
- Hohe Auflösung (40 AWG)
- Hoher Zoom (bis zu 96x)
- Bedienerfreundliche Benutzeroberfläche
- Selbstdiagnose in Echtzeit
- Schnellstart und -herunterfahren



Optionen

- Eingangs-/Ausgangsrollentische (verschiedene Größen)
- Bedienschreibtisch
- Zwei-Monitor Operation
- Standhalter für Monitore und Tastatur
- ASTM ECAC Testkit
- Touchscreenbedienung
- Notstromaggregat (USV)