

Prestige Light

Personenvereinzelungsschleuse



niedriger Bodeneinstand
Schleusendurchmesser 1050 mm
verhindert unbefugten Zutritt/Sabotage



Abmessungen

Außendurchmesser: ca. 1050 mm
Durchgangsbreite: ca. 600 mm
Außenhöhe: ca. 2350 mm
Durchgangshöhe: ca. 2075 mm
Bodeneinstand: ca. 25 mm



Technische Infos

Stromversorgung: 230 Volt
Leistung: 200 Watt
Betriebstemperatur -10/+55° C
Gewicht: ca. 500 kg
Durchgangskapazität: 6 Pers/Min
Produziert nach ISO-Norm 9001



Montage

Durch das S.O.T. Montageteam.
Die Personenvereinzelungsschleuse wird in
einen vorgefertigten Montagering gesetzt.

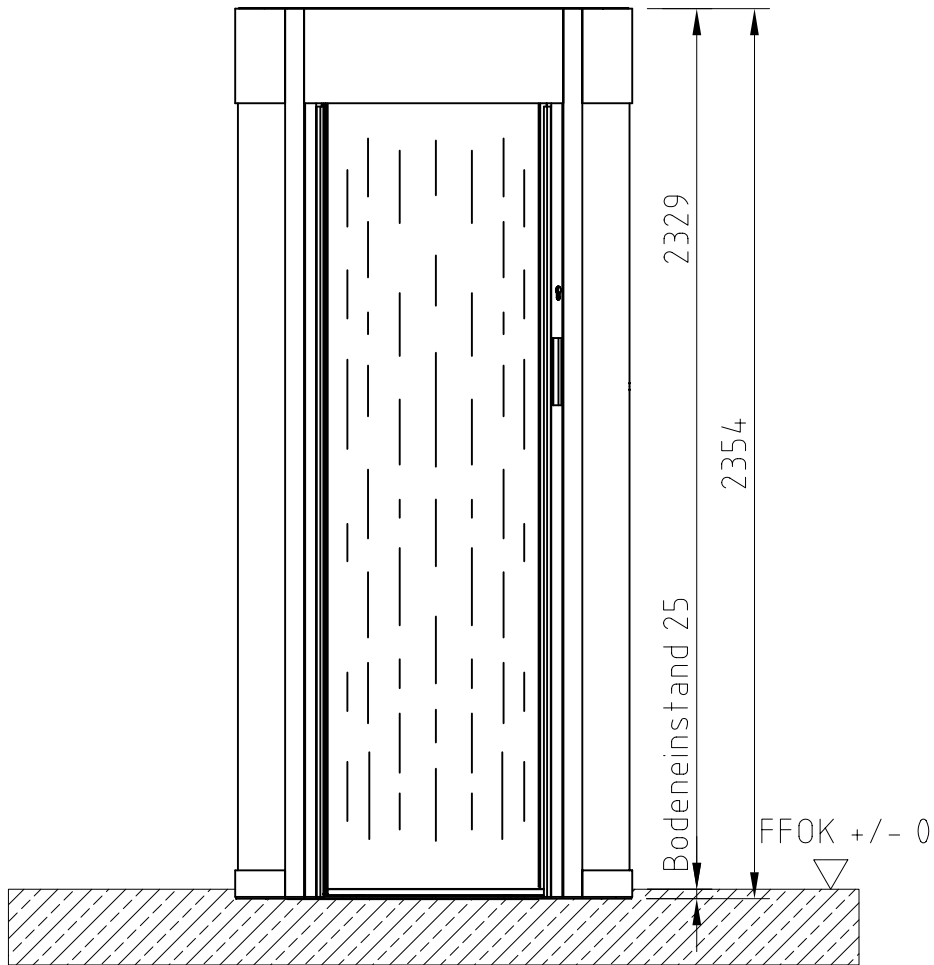
Aufbau

Der Korpus besteht aus einer Stahl-Glas-Konstruktion mit Leichtmetallblechen.

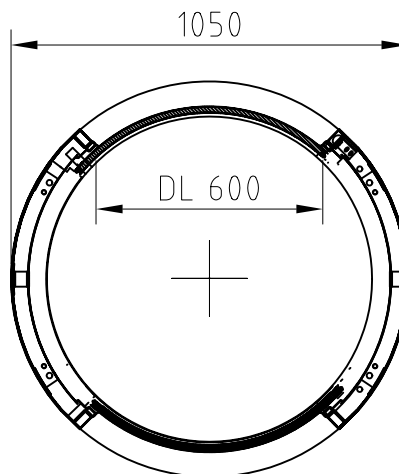
Antrieb und Steuerelemente sind im oberen Korpusteil eingebaut. Drehtüren bestehen aus einer massiven Metallkonstruktion mit durchwurfhemmender Verglasung (P2A). Seitliche Profile erlauben die Anbindung von bauseitigen Verblendungen und Trennelementen, integrierter Boden.


Abgehängte Decke in der Schleuse, mit Beleuchtung ausgestattet. Farbe des Außenkorpus nach RAL-Farbkarte frei wählbar. Edelstahlausführung optional erhältlich.

Ansicht vom Eingang:



Querschnitt:



BAUSTELLE SOT-Maßblatt			MASSTAB	1:20	 SOT Gesellschaft m.b.H. A-4714 Meggenhofen Trappenhof Nord 4 T: +43/7247/20060-0, F: DW 22 @: info@sot.at, www.sot.at
BENENNUNG Personenschleuse PRESTIGE LIGHT	POS. NR.	01	GEÄNDERT		
	STÜCK	1	DATUM	01.08.2007	
	GEZ.	Kron	OBERFLÄCHE	nach Wahl	
DER INHALT DIESER ZEICHNUNG IST UNSER GEISTIGES EIGENTUM UND DARF NICHT OHNE UNSERER GENEHMIGUNG VERVIELFÄLTIGT ODER AN DRITTE PERSONEN WEITERGEGEBEN WERDEN.					DATEINAME: g:\...\