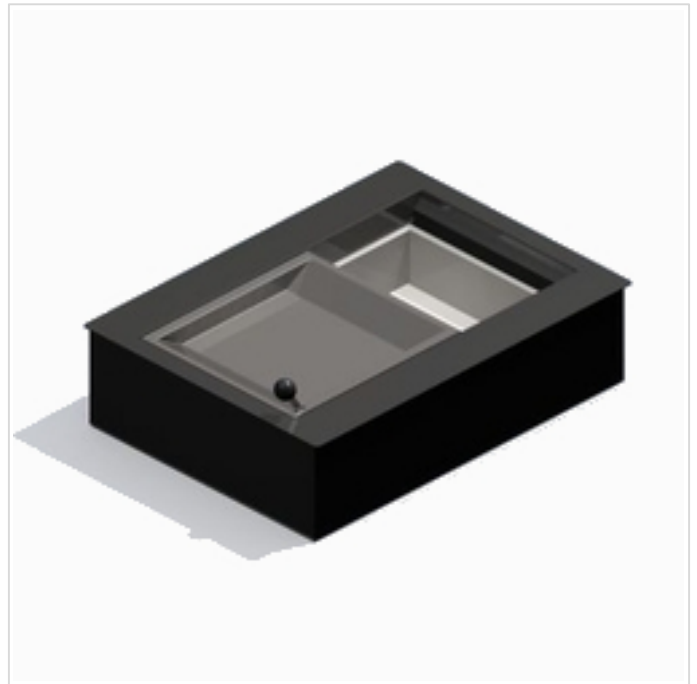


P 7010

Schiebemulde



- unkomplizierte Einhandbedienung
- Durchgabehöhe oberer Mulde 30 mm
- Durchgabehöhe unterer Mulde 86 mm



Sicherheit

Die Schiebemulde P7010 entspricht den Unfallverhütungsvorschriften der Verwaltungs-Berufsgenossenschaft BGV C9 (UVV-Kassen).



Abmessungen

Außenmaß:
Breite 476 mm, Höhe 167 mm, Tiefe 642 mm

Durchgabegröße:
Oberer Wagen B x H x T = 270 x 30 x 215 mm
Unterer Wagen B x H x T = 298 x 86 x 286 mm



Montage

Das Gerät wird von oben in den vorbereiteten Plattenausschnitt eingelassen, wobei der umlaufende Rand die Schnittkanten des Ausschnitts abdeckt. Der Abdeckrand kann zum flächenbündigen Einbau auch in die Thekenplatte eingefräst werden.

Das Gerät muss unterbaut werden, damit das Gewicht der Schiebemulde nicht auf dem Auflagerand lastet. Die Möglichkeit einer späteren Demontage für Wartungs- oder Reparaturarbeiten muss gewährleistet sein.

Lieferbare Varianten

Schiebemulde P7010 RAL 9005 Tiefschwarz
Schiebemulde P7010 mit Abdeckrahmen Edelstahl

Dieses Gerät für den bündigen Einbau in Theken ist mit zwei gegenläufigen Zahlmulden ausgestattet. Es wird im Innenbereich bei Banken, Pförtneranlagen und anderen Kassenbereichen eingesetzt, wenn schnell und einfach Geld und Gegenstände im gleichzeitigen Wechsel bewegt werden sollen.

Bedienung

Die Bedienung erfolgt manuell. Die obere Zahlmulde und der gegenläufige untere Wagen arretieren in den Endstellungen. Die Entriegelung erfolgt durch Druck auf den Handhebel.

Konstruktion und Ausführung

Stabile Stahlkonstruktion mit langlebiger, wartungsfreier Mechanik, obere Zahlmulde aus schlagfestem Kunststoff. Abdeckrahmen und Mulden sind abriebfest schwarz strukturlackiert (RAL 9005 Tiefschwarz).

Spreechanlage

Wir empfehlen den Einsatz unserer Freisprechanlage, damit eine kundenfreundliche Verständigung zwischen Bediener und Besucher gewährleistet ist.

Auftrag: - Projekt-Nr.: - Kunde: -						
	1	Textanpassung		15.07.20	GL	
Werkstoff:	Vers.	Änderung		Datum	Name	
	Erstellt	Gerd Schüt	07.09.1995	Masstab: 1:5 Format: A3	Zeichnungsnummer: 7.7010.00	
	Geändert	Glaser	05.03.2021			Index: 1
	Geprüft					
Wenn ohne Angabe: Kanten: Gratfrei R=0,2 Oberfläche: DIN ISO 1302 Reihe2 Rz 50	Name		Datum			
Benennung: P7010 Kundenzeichnung Schiebemulde P7010					Artikel-Nr.: auf Zg.	
Dosname: X:P7010\7 7010_00_1_1.DWG				Ursprung:		