

## Schiebemulde **P 7032** mit Edelstahlthekenteil



Die gegenläufige Schiebemulde P 7032 wird auf Wunsch in ein Gehäuse integriert (ähnlich Tischteil P 801 1) und mit der Delta Sprechanlage geliefert. Diese Konstruktion ist vorgesehen für den Einbau in eine Wand oder in ein bauseitiges Portal.

Die Schiebemulde P 7032 wurde speziell für Spätschalter, Theaterkassen und für andere Schalterstellen entwickelt, bei denen nur eine geringe Thekentiefe vorhanden ist.

Durch die geschlossene obere Gegenzugplatte ist das Gerät weitestgehend gegen Zugluft abgedichtet. Die Durchgabehöhe der Schiebemulde wird durch Herausnehmen des Einlageblechs von 30 mm auf 85 mm erhöht.

Wenn überwiegend mit Hartgeld gearbeitet wird, liefern wir auf Wunsch ein Einlageblech, das die Münzentnahme vereinfacht.

Abnehmbare Haube auf der Innenseite, ohne Befestigungswinkel.

### **Diese Konstruktion besteht aus:**

- Thekenelement in leinenstrukturiertem Edelstahl mit integrierter zugluftfreier Schiebemulde P 7032 Handbetrieb
- Delta-Sprechanlage für problemlose Verständigung zwischen Innen- und Außenseite. Besucher und Angestellte können gleichzeitig hören und sprechen.
- Inklusive Moosgummi zum Abdichten des Spaltes zwischen bauseitigem Fenster und Mulde/Tischteil.
- Inklusive Anschlagleiste

### **Bedienung**

Die Mulde wird manuell bedient. Der Wagen und die Abdeckplatte sind gegenläufig, sie arretieren in den Endstellungen. Die Mulde wird durch Drücken des Arretierungshebels – der bedienerfreundlich links vom Griff positioniert ist – entriegelt.

### **Ausführung**

Abdeckrahmen, Abdeckplatte, Zahlmulde und Einlageblech sind standardmäßig aus Edelstahl. Das Tischteil ist in leinenstrukturiertem Edelstahl gefertigt.

### **Beschusshemmung**

Das Gerät entspricht den Bestimmungen der Verwaltungs-Berufsgenossenschaft (UVV-Kassen). Die Schiebemulde P 7032 wurde vom Beschussamt Ulm nach den neuesten Bestimmungen beschossen und entspricht der Beschussklasse FB 4 in Anlehnung.

### **Einbau**

Die Schiebemulde P 7032 ist im Thekenteil fertig montiert. Die Konstruktion kann von der Innenseite in die Wandöffnung eingeschoben werden.

Das Thekenteil ist fertig verkabelt.

Zum Anschluss wird auf der Innenseite eine 230 Volt Schuko-Steckdose benötigt.

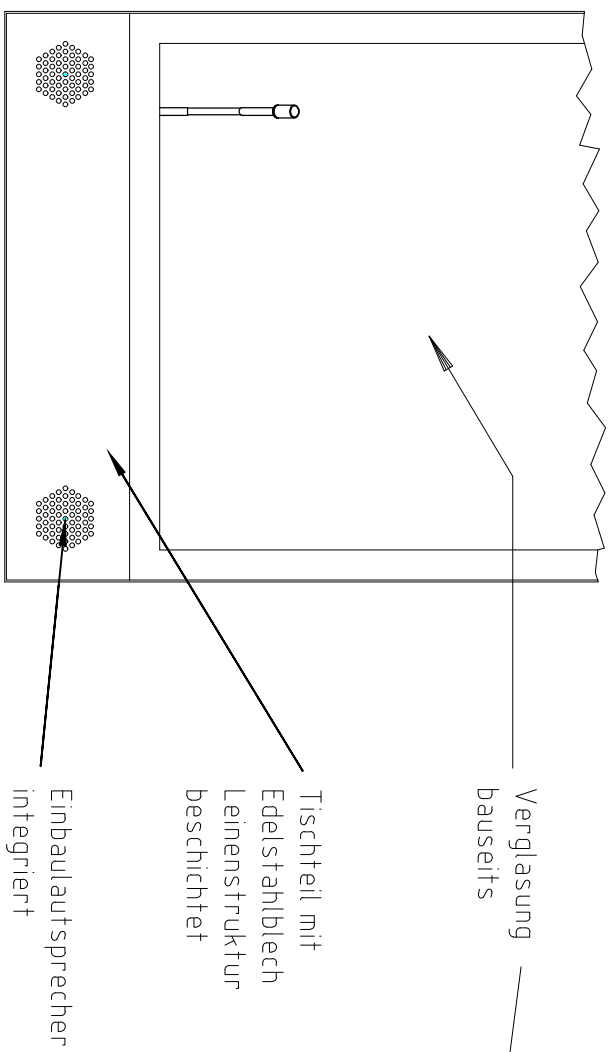
Damit die Last des Gerätes nicht am Umfassungsrand hängt, sollte unterbaut werden.

Unsere Geräte werden mit größter Sorgfalt hergestellt. Trotzdem können nach langer Laufzeit Reparaturen erforderlich werden. Zum Ausbau der Geräte sollte daher die Demontage des darüberstehenden Glases problemlos durchgeführt werden können, bzw. die Geräte nach hinten herausgezogen werden können.

### **Sonderanfertigungen**

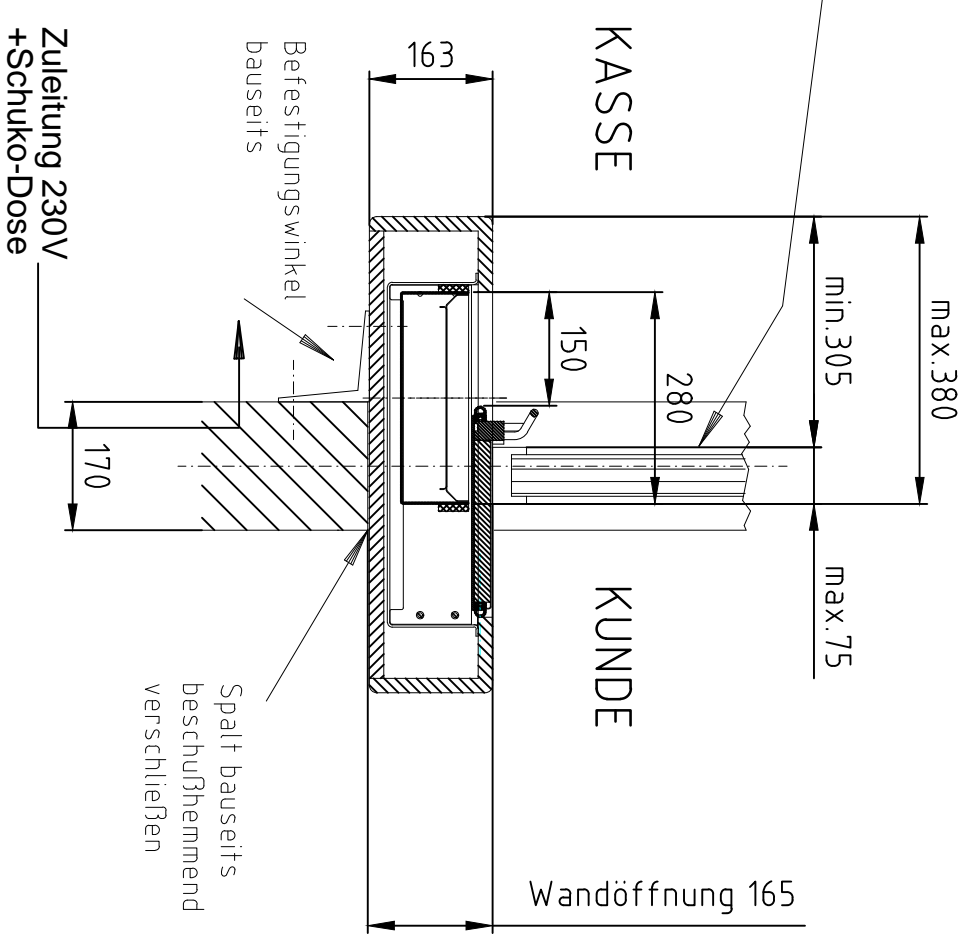
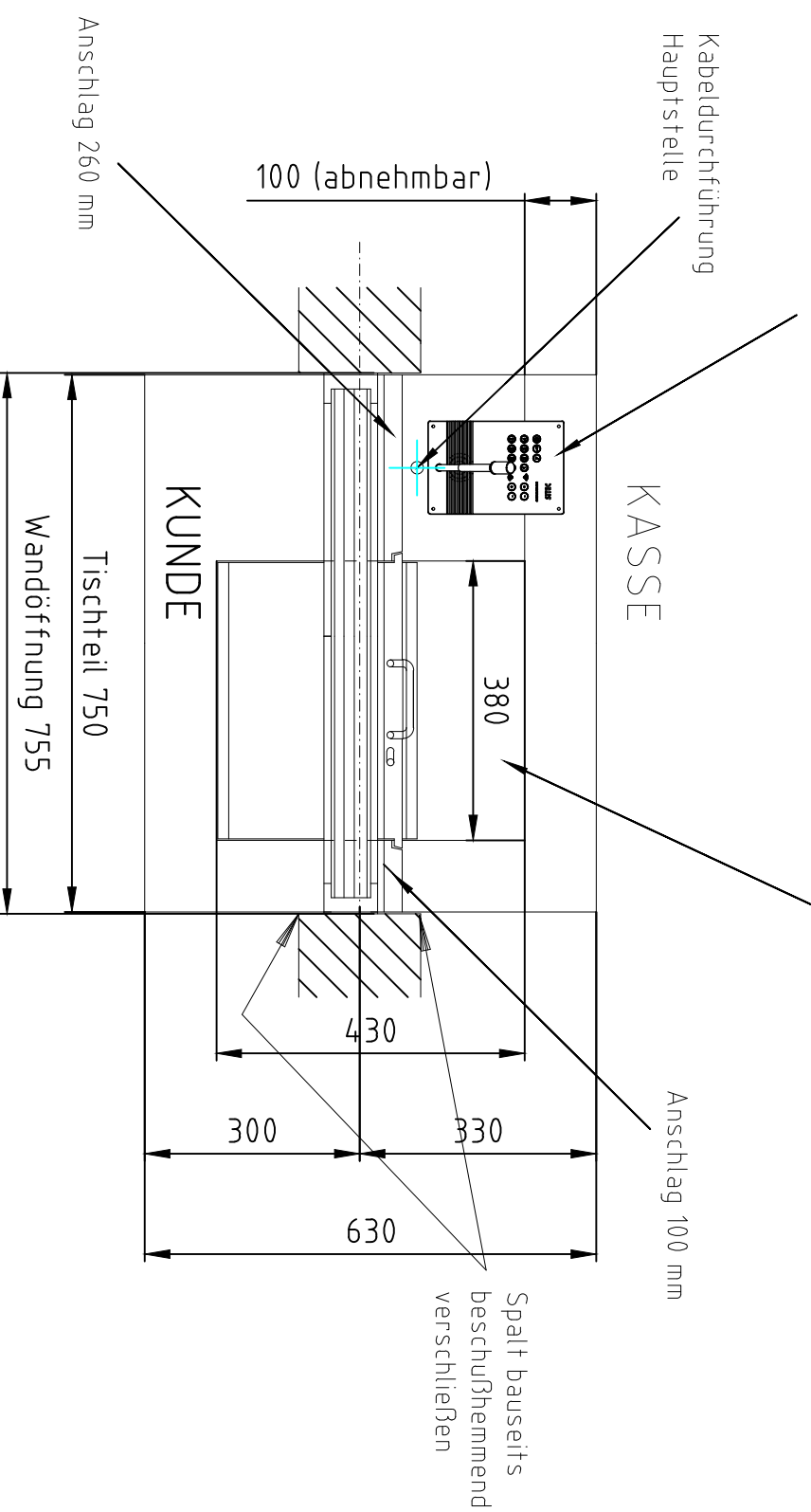
Sondermaße und besondere Ausführungswünsche sind möglich.

Bitte fordern Sie hierfür spezielle Angebote an.



DELTA  
Auf Tisch-Hauptstelle  
silber

Schiebemulde P 7032 FB4



BAUSTELLE **SOT - Maßblatt**

BENENNUNG	POS.NR.	MASSTAB	1:10	A
P 7032 T / FB 4 mit Theke und Auftrittsrechstelle FB	1	1:10		
STÜCK	01	DATUM	A3	
GEZ.	EC	OBERFL.		

DER INHALT DIESER ZEICHNUNG IST UNSER GEISTIGES EIGENTUM UND DARF NICHT OHNE UNSERER GENEHMIGUNG VERVIELFÄLTIGT ODER AN DRITTE PERSONEN WEITERGEGEBEN WERDEN.

**SOT**  
Gesellschaft m.b.H.  
Trappenhof Nord 4  
A-4714 Meggenhofen  
T: +43/7247/20060-0, F: DW 22  
@: info@sot.at, www.sot.at

DATEINAME  
8 0107 15