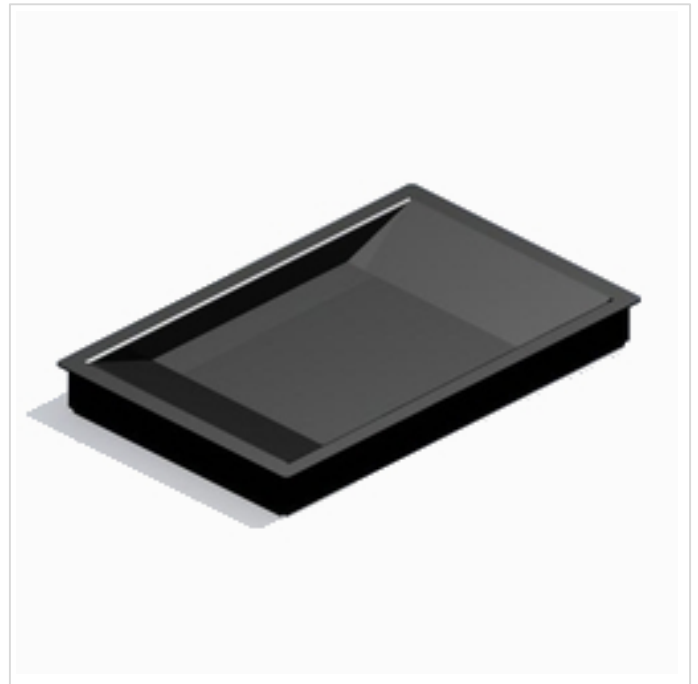


P 7041

Durchgabemulde



- einfache Durchreiche
- als Ergänzung für P 7010 und P 7025



Abmessungen

Thekenausschnitt
 $B \times T = 535 \times 485 \text{ mm}$

Außenabmessungen
 $B \times H \times T = 550 \times 141 \times 500 \text{ mm}$

Lichte Durchgabemaße

$B \times H \times T = 384 \times 86 \times 274 \text{ mm}$
mit Einlegeblech $H = 30 \text{ mm}$



Montage

Die Mulde wird von oben in den vorbereiteten Plattenausschnitt eingelassen, wobei der umlaufende Rand die Schnittkanten abdeckt. Der 1,5 mm starke Abdeckrand kann zum flächenbündigen Einbau auch in die Theke eingefräst werden. Mit den im Lieferumfang enthaltenen Klemmwinkeln wird die Mulde unsichtbar, von unten fest in der Thekenplatte gespannt. Die Möglichkeit einer späteren Demontage für Wartungs- oder Reparaturarbeiten muss gewährleistet sein.



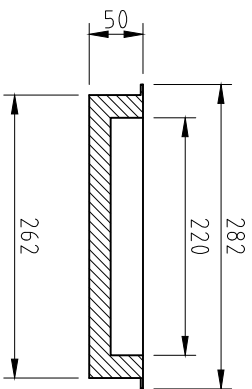
Diese sehr flach und schmal gehaltene Durchreiche wurde für den einfachen Beleg- und Zahlungsverkehr konzipiert. Sie wird in Pfortner- und Empfangstheken ebenso eingesetzt, wie bei Banken, Zahlstellen und allgemeinen Kassentheken. Die Durchgabehöhe von 30 mm ist für Euro-Münzrollen ausreichend bemessen

Konstruktion und Ausführung

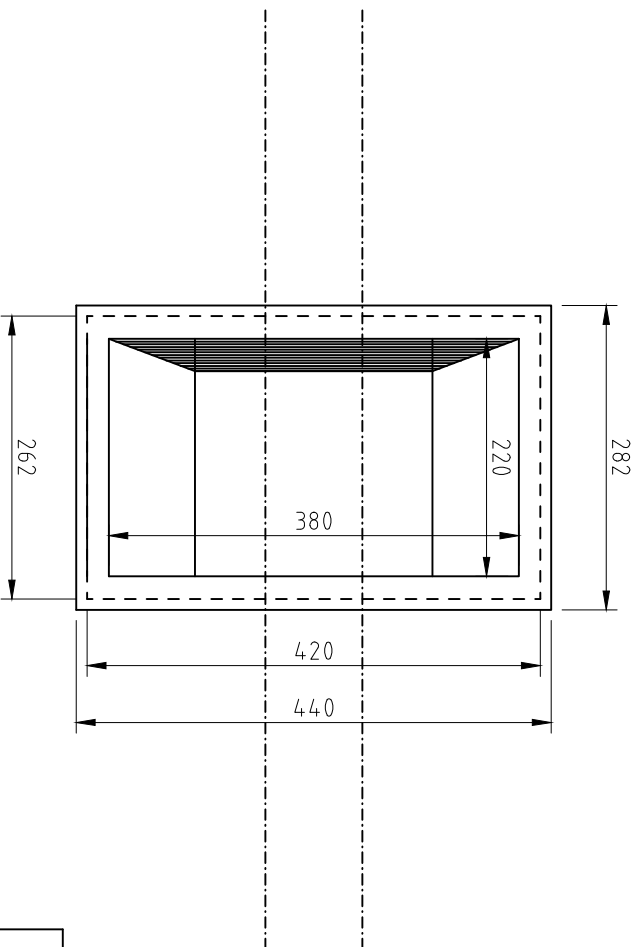
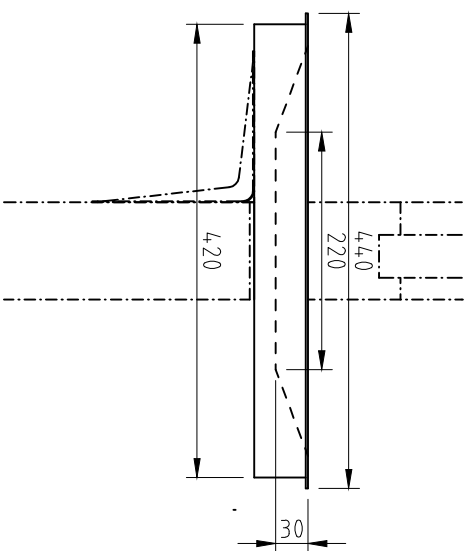
Die Flachmulde ist aus einem speziellen Kunststoff gefertigt und mit einer extrem abriebfesten schwarzen Strukturlackierung versehen (RAL 9005, tiefschwarz). Das Trägerblech ist aus 2,0 mm starkem, verzinktem Stahlblech gefertigt.

Spreechanlage

Wir empfehlen den Einsatz unserer Freisprechanlage, damit eine kundenfreundliche Verständigung zwischen Bediener und Besucher gewährleistet ist.



Plattenausschnitt: 268x426mm



SOT

Gesellschaft m.b.H.
Treppenhof Nord 4
A-4714 Meggenhofen
T: +43/7247/20060-0, F: DW 22
@: info@sot.at, www.sot.at

Das Urheberrecht an dieser Zeichnung und sämtlicher Beilagen verbleibt uns. Sie sind dem Empfänger nur zum persönlichen Gebrauch anvertraut. Ihre unsere schriftliche Genehmigung ohne unsere schriftliche Genehmigung zu verbreiten, zu kopieren, zu vervielfältigen, zu reproduzieren oder zu übertragen ist ausdrücklich untersagt. Jegliche Weiterverbreitung oder anderweitige Benutzung ohne unsere schriftliche Genehmigung wird strafrechtlich verfolgt.

Ers. f. i Ers. d. i

| | | | | | |
|-------------------------------|-------|------------|--|--------------|------|
| Zeichnungs Nr. 7, 0034, 00, 0 | | | | Auftrags Nr. | |
| Projekt: | | | | | |
| Benennung: DURCHGABE P7041 | | | | | |
| Kunde: | | | | | |
| Maßstab: 1: 5 | | Format: A3 | | | |
| Freimaß: DIN 7168 m | | | | | |
| | Datum | Name | | | |
| Bearb. | | | | | |
| Gepr. | | | | | |
| Zustufänderung | | | | Datum | Name |